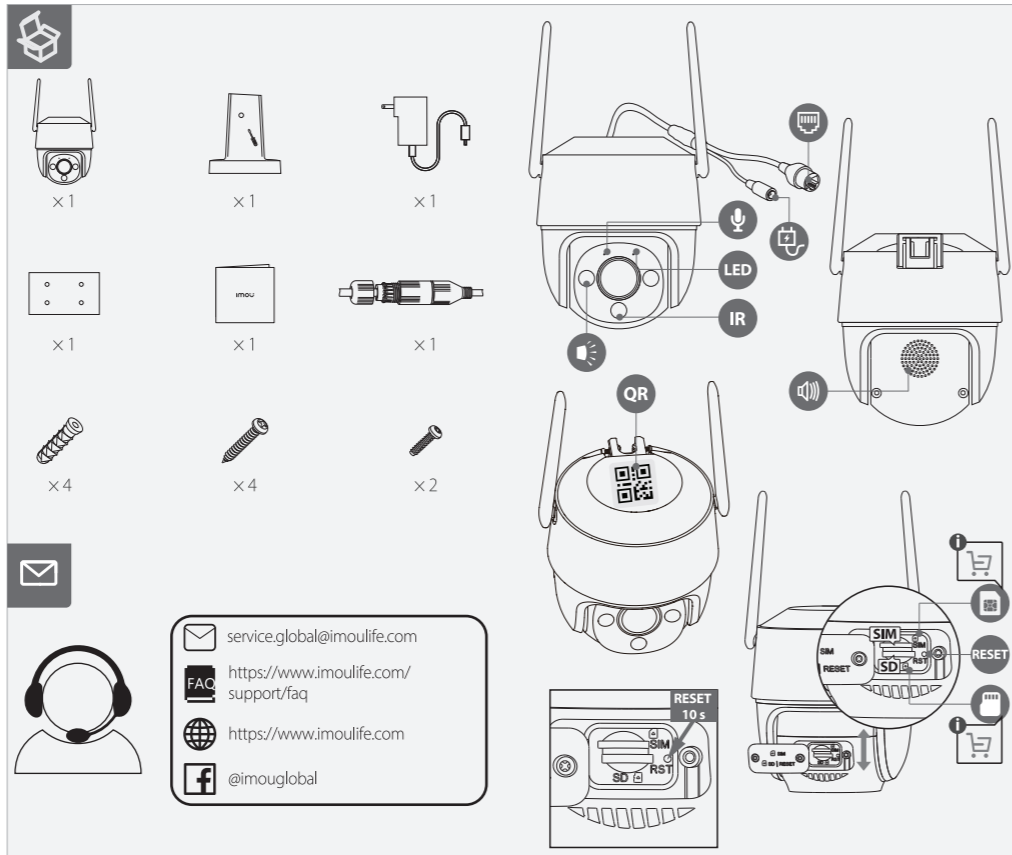
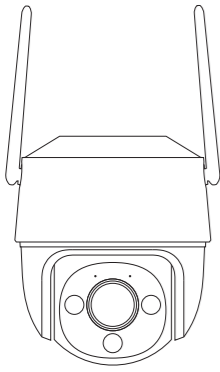


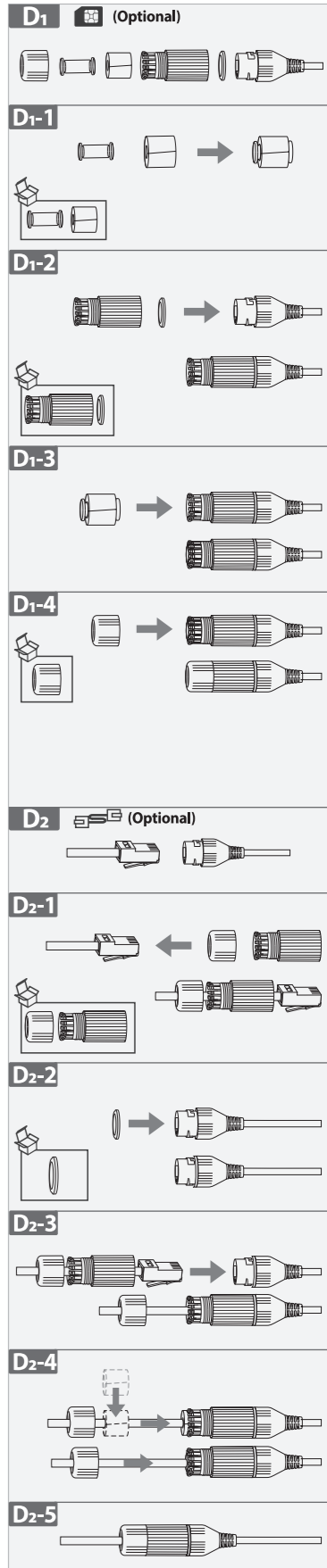
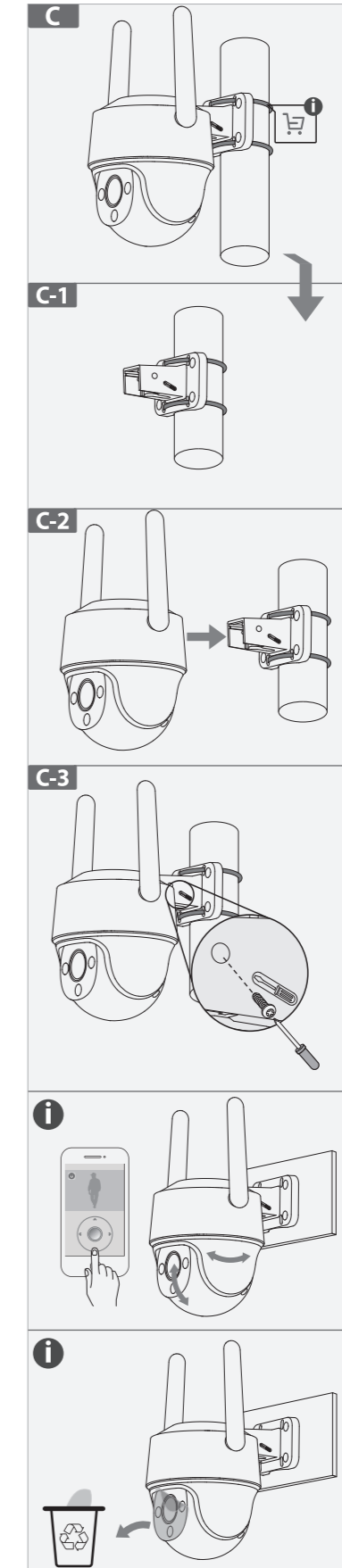
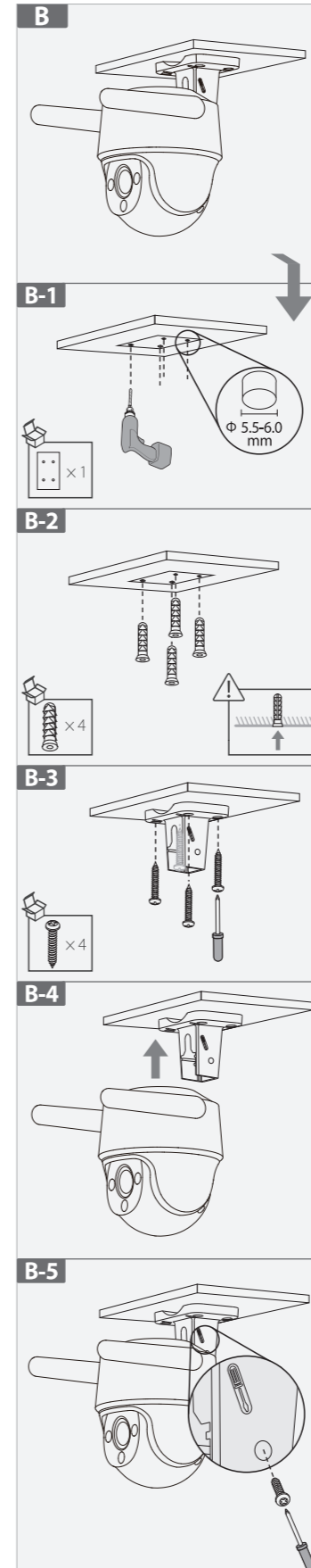
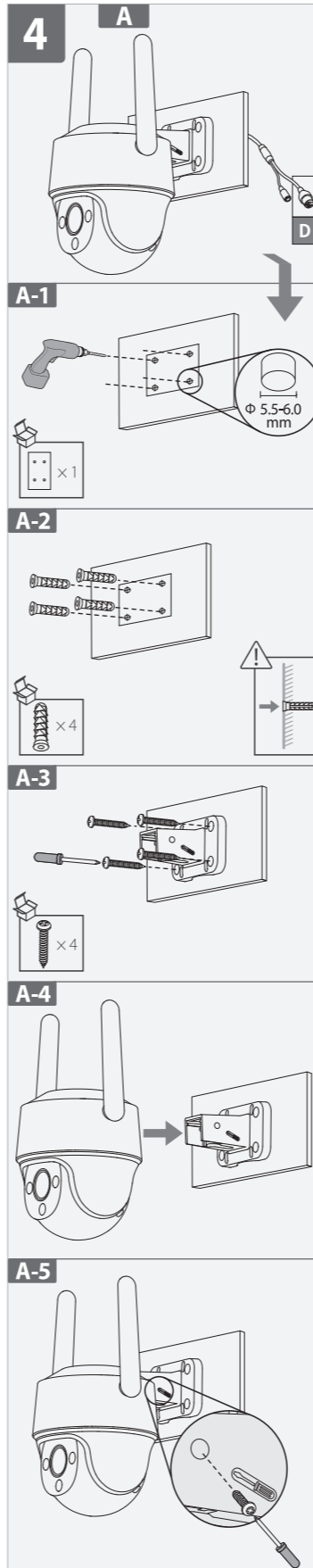
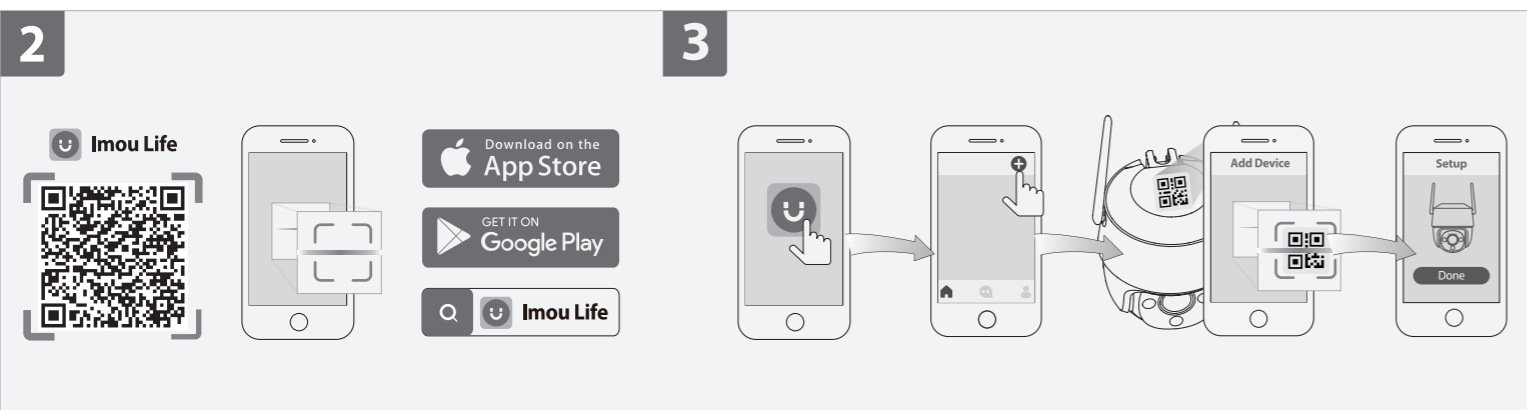
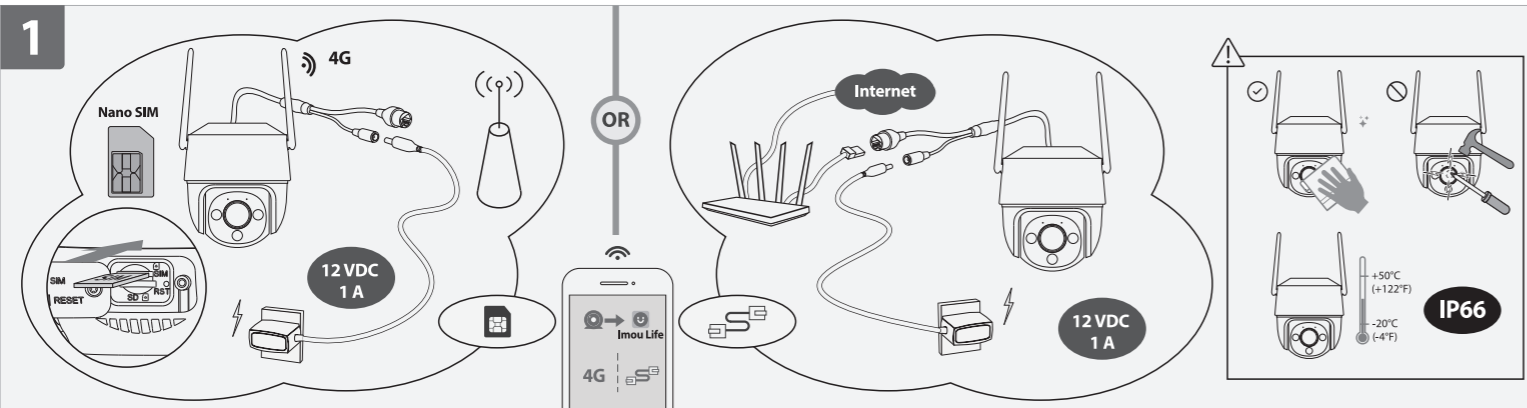
Imou

Quick Start Guide

V1.0.0



service.global@imoulife.com
<https://www.imoulife.com/support/faq>
<https://www.imoulife.com>
 @imouglobal



English

1 Power On the Camera (Part 1)
 Connect the camera to power. But if you decide to use the cellular network, insert the Nano SIM card into the slot before powering on the camera.

2 Get the Imou Life App (Part 2)
 Scan the QR code on part 2 or search for "Imou Life" to download and install the app. Create an account and log in.

3 Set Up the Camera (Part 3)
 Scan the QR code on the body of the device or on the cover of this guide with the app, and then follow on-screen instructions to complete the setup.

4 Install the Camera (Part 4)
 Make sure the mounting surface is strong enough to hold three times the weight of the camera.

LED Status	Device Status
Green	Flashing rapidly: Connecting to the cellular network with SIM card inserted Flashing slowly: Ready to set up the device Solid: Working properly
Red	Flashing: Network disconnected Failed to set up the device Solid: Booting Device malfunction
Green & Red	Alternating: Updating firmware
Off	Power off LED turned off

1 If you need to reset the camera, press and hold the reset button for 10 s. The LED turns solid red when the camera is booting.

1 In case your camera is offline, please check:
 1. Your camera is powered on.
 2. If you choose cellular network, ensure the SIM card is properly inserted and not damaged; the cellular data plan is still active and your camera is placed within the network coverage.
 3. If you use Ethernet connection, ensure the network cable is plugged in and the network is working.
 4. If the problem still exists, reset your camera and set it up again.

Deutsch

1 Kamera einschalten (Abschnitt 1)
 Verbinden Sie die Kamera mit Strom. Wenn Sie jedoch das Mobilfunknetz verwenden möchten, legen Sie vor dem Einschalten der Kamera die Nano-SIM-Karte in den Steckplatz ein.

2 Holen Sie sich die Imou Life App (Abschnitt 2)
 Scannen Sie den QR-Code in Abschnitt 2 oder suchen Sie nach "Imou Life", um die App herunterzuladen und zu installieren. Erstellen Sie ein Konto und melden Sie sich an.

3 Kamera einrichten (Abschnitt 3)
 Scannen Sie den QR-Code auf dem Gerätegehäuse oder auf dem Titelblatt dieser Anleitung mit der App und folgen Sie dann den Anweisungen auf dem Bildschirm, um die Einrichtung abzuschließen.

4 Kamera installieren (Abschnitt 4)
 Stellen Sie sicher, dass die Montagefläche stabil genug ist, um das dreifache Gewicht der Kamera zu tragen.

LED-Status	Gerätestatus
Grün	Blinkt schnell: Verbinden mit dem Mobilfunknetz bei eingelegerter SIM-Karte Blinkt langsam: Bereit zur Einrichtung des Gerätes Durchgehend: Funktioniert ordnungsgemäß
Rot	Blinkend: Netzwerk getrennt Einrichtung des Gerätes fehlgeschlagen Durchgehend: Gerät fährt hoch Gerätestörung
Grün und rot	Alternierend: Firmware wird aktualisiert
Aus	Ausgeschaltet LED ausgeschaltet

1 Um die Kamera zurückzusetzen, halten Sie die Rücksetztaste 10 Sekunden lang gedrückt. Sobald die Kamera startet, leuchtet die LED durchgehend rot.

1 Falls Ihre Kamera offline ist, überprüfen Sie bitte Folgendes:
 1. Ihre Kamera ist eingeschaltet.
 2. Wenn Sie Mobilfunk nutzen möchten, vergewissern Sie sich, dass die SIM-Karte richtig eingelegt und nicht beschädigt ist, dass der Datenplan für das Mobilfunknetz noch aktiv ist und dass sich die Kamera innerhalb der Netzabdeckung befindet.
 3. Wenn Sie eine Ethernet-Verbindung verwenden, stellen Sie sicher, dass das Netzkabel eingesteckt ist und das Netzwerk funktioniert.
 4. Wenn das Problem weiterhin besteht, setzen Sie Ihre Kamera zurück und richten Sie diese neu ein.

Français

1 Allumez la caméra (Partie 1)
 Branchez la caméra à l'alimentation. Mais si vous décidez d'utiliser le réseau cellulaire, insérez la carte nano SIM dans son emplacement avant d'allumer la caméra.

2 Obtenir l'application Imou Life (Partie 2)
 Scannez le code QR à la partie 2 ou recherchez « Imou Life » pour télécharger et installer l'application. Créez un compte et connectez-vous.

3 Configurez la caméra (Partie 3)
 Scannez le code QR sur le boîtier de l'appareil ou sur la couverture de ce guide avec l'application, puis suivez les instructions à l'écran pour terminer la configuration.

4 Installez la caméra (Partie 4)
 Assurez-vous que la surface de montage est suffisamment solide pour supporter trois fois le poids de la caméra.

État du voyant	État de l'appareil
Vert	Cilignotement rapide: Connexion au réseau cellulaire avec la carte SIM insérée Cilignotement lent: Prêt à configurer l'appareil Fixe: Fonctionne correctement Réseau déconnecté
Rouge	Cilignotant: Échec de la configuration de l'appareil Fixe: Démarrage Défaillance de l'appareil
Vert et rouge	Alternatif: Le microprogramme est en cours de mise à jour
Éteint	Arrêt LED s'allume

1 Si vous avez besoin de réinitialiser la caméra, maintenez le bouton de réinitialisation enfoncé pendant 10 secondes. Le voyant passe au rouge fixe lorsque la caméra démarre.

1 Si votre caméra est hors ligne, veuillez vérifier:
 1. Que votre caméra est allumée.
 2. Si vous choisissez le réseau cellulaire, assurez-vous que la carte SIM est correctement insérée et qu'elle n'est pas endommagée, que le plan de données cellulaires est toujours actif et que votre caméra se trouve dans la zone couverte par le réseau.
 3. Si vous utilisez une connexion Ethernet, assurez-vous que le câble réseau est branché et que le réseau fonctionne.
 4. Si le problème persiste, réinitialisez votre caméra et configurez-la à nouveau.

Nederlands

1 De camera aanzetten (Deel 1)
 Sluit de camera aan op de voeding. Maar als u besluit om het mobiele netwerk te gebruiken, dan plaatst u de Nano SIM-kaart in de sleuf voordat u de camera inschakelt.

2 Download de Imou Life App (Deel 2)
 Scan de QR-code op deel 2 of zoek naar "Imou Life" om de app te downloaden en te installeren. Creëer een account en meld je aan.

3 De camera monteren (Deel 3)
 Scan met de app de QR-code op de behuizing van het apparaat of op de omslag van deze handleiding en volg de instructies op het scherm om de installatie te voltooien.

4 De camera installeren (Deel 4)
 Controleer of het montageoppervlak sterk genoeg is om minstens drie keer het gewicht van de camera te dragen.

LED-status	Apparaatstatus
Groen	Snel knipperen: Verbinding maken met het mobiele netwerk met geplaatste SIM-kaart Langzaam knipperend: Apparaat is gereed voor installatie Continue aan: Werkt perfect
Rood	Knipperend: Netwerkverbinding verbroken Apparaat installeren mislukt Continue aan: Bezigt met opstarten Apparaat storing
Groen & Rood	Afwisselend: Firmware bijwerken
Uit	/: Uitzetten LED uitgeschakeld

1 Als u de camera moet resetten, dan houdt u de reset-knop 10 s ingedrukt. De LED wordt continu rood als de camera opstart.

1 Als uw camera offline is, controleer dan of:
 1. Uw camera is ingeschakeld.
 2. Als u kiest voor een mobiel netwerk, controleer dan of de SIM-kaart correct is geplaatst en niet is beschadigd, of het mobiele-data-abonnement nog actief is en of uw camera zich binnen het netwerkgebied bevindt.
 3. Als u een ethernetverbinding gebruikt, controleer dan of de netwerkkabel is aangesloten en of het netwerk werkt.
 4. Als het probleem zich nog steeds voordoet, reset dan uw camera en stel deze opnieuw in.

Español

1 Encienda la cámara (parte 1)
 Conecte la cámara a la corriente. Sin embargo, si decide usar la red móvil, inserte la tarjeta nano SIM en la ranura antes de encender la cámara.

2 Descargue la aplicación Imou Life (parte 2)
 Escanee el código QR en el apartado 2 o busque "Imou Life" para descargar e instalar la aplicación. Cree una cuenta e inicie sesión.

3 Configure la cámara (parte 3)
 Use la aplicación para escanear el código QR situado en el cuerpo del dispositivo o en la portada de esta guía y siga las instrucciones de la pantalla para completar la configuración.

4 Instale la cámara (parte 4)
 Asegúrese de que la superficie de montaje sea lo suficientemente resistente para soportar tres veces el peso de la cámara.

Estado del led	Estado del dispositivo
Verde	Parpadeo rápido: Conexión a la red móvil con la tarjeta SIM insertada Parpadeo lento: Listo para configurar el dispositivo Fijo: Funciona correctamente Red desconectada
Rojo	Parpadeo: Fallo al configurar el dispositivo Arranque Avería del dispositivo
Verde y rojo	Alternante: Actualizando firmware
Apagado	/: Apagándose LED apagado

1 Si tiene que reiniciar la cámara, mantenga pulsado el botón de reinicio durante 10 segundos. El LED se iluminará en rojo fijo cuando la cámara arranque.

1 Si la cámara está desconectada, compruebe lo siguiente:
 1. Que su cámara está encendida.
 2. Si elige la red móvil, asegúrese de que la tarjeta SIM se ha insertado correctamente y no está dañada, de que el plan de datos móviles sigue activo y de que su cámara está colocada dentro de la cobertura de la red.
 3. Si usa una conexión Ethernet, asegúrese de que el cable de red está enchufado y de que la red funciona.
 4. Si el problema persiste, restablezca la cámara y vuelva a configurarla.

Português

1 Ligar a Câmera (Parte 1)
 Ligue a câmara à alimentação. Mas, se decidir utilizar a rede celular, insira o cartão Nano SIM na ranhura antes de ligar a câmara.

2 Obter a Aplicação Imou Life (Parte 2)
 Leia o código QR na secção 2 ou pesquise por "Imou Life" para transferir e instalar a aplicação. Crie uma conta e inicie sessão.

3 Configurar a Câmera (Parte 3)
 Utilize a aplicação para ler o código QR no corpo do dispositivo ou na capa deste guia e, depois, siga as instruções apresentadas no ecrã para conduir a configuração.

4 Instalar a Câmera (Parte 4)
 Certifique-se de que a superfície de montagem é suficientemente forte para suportar três vezes o peso da câmara.

Estado do LED	Estado do dispositivo
Verde	Piscar rapidamente: A estabelecer ligação à rede celular com o cartão SIM inserido A piscar lentamente: Pronto para configurar o dispositivo Fixo: A funcionar corretamente Rede desligada
Vermelho	A piscar: Falha ao configurar o dispositivo Arranque Avaria do dispositivo
Verde e vermelho	Alternado: A atualizar o firmware
Desligado	/: Encerramento LED desligado

1 Se for necessário reiniciar a câmara, prima sem soltar o botão de reposição durante 10 segundos. O LED fica vermelho fixo quando a câmara estiver a reiniciar.

1 Se a câmara estiver offline, verifique o seguinte:
 1. A câmara está ligada.
 2. Se optar pela rede celular, certifique-se de que o cartão SIM é inserido corretamente e não está danificado; o plano de dados móveis está ativo e a câmara está dentro da área de cobertura da rede.
 3. Se utilizar a ligação Ethernet, certifique-se de que o cabo de rede está ligado e a rede está a funcionar.
 4. Se o problema persistir, reponha e volte a configurar a câmara.

1.2.51.32.2.1683-000

