

Aqara

Online Support: <https://store-support.aqara.com/products/light-switch-h2-eu/>

Regarding Dual Protocol (Thread/Zigbee) Switching

Q:How to switch from Thread protocol to Zigbee protocol?

A:

- 1.Install the Aqara Home app, and enable Wi-Fi and Bluetooth.
- 2.Reset the device to factory settings (press any button 10 times continuously) to enter network setup (first-time device adding will automatically enter networking), which shows slow-blinking indicator.
- 3.In the Aqara Home app, tap Add Accessory, scan the Matter code on the button, select Zigbee under Switch Protocol page. Proceed following the app's instruction.

Q:How to switch from Thread protocol to Zigbee protocol?

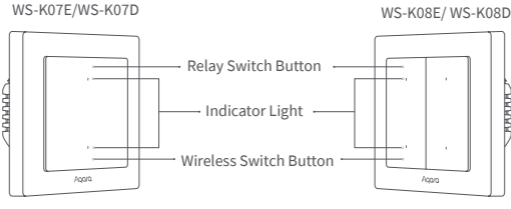
A:

- 1.Install the Aqara Home app, and enable Wi-Fi and Bluetooth.
- 2.Reset the device to factory settings (press any button 10 times continuously) to enter network setup (first-time device adding will automatically enter networking), which shows slow-blinking indicator.
- 3.In the Aqara Home app, tap Add Accessory, scan the Matter code on the button, select Zigbee under Switch Protocol page. Proceed following the app's instruction.

Product Introduction

Aqara Smart Wall Switch H2 EU is a smart switch based on Thread/Zigbee wireless communication protocol that can control the power supply of devices such as lights. When used with a hub, it allows for remote control via the app, scheduling, power monitoring, power statistics, and other functions. Additionally, it can be used with other smart devices to achieve various interconnected control effects.

*This product needs to be used with a device that has Matter Border Router function.



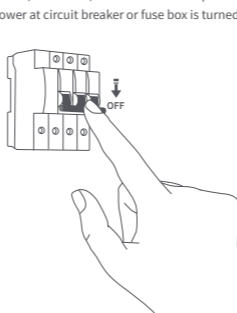
Warnings

1. This product is not a toy. Please keep children away from this product.
2. This product is designed for indoor use only.
3. Do not use in humid environments or outdoors.
4. Beware of moisture. Do not spill water or other liquids onto the product.
5. Do not place this product near a heat source. Do not place it in an enclosure unless there is normal ventilation. Do not attempt to repair this product by yourself. All repairs should be performed by an authorized professional.
6. This product is suitable for improving the quality of your home life and reminding you about the device status. If a user violates the product use instructions, the manufacturer will not be liable for any risks and property losses.

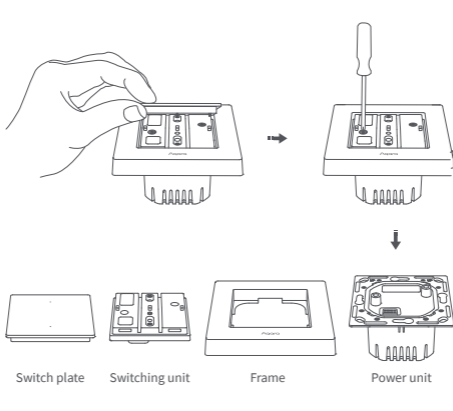
Installation Method

*The picture shows the (2 Buttons, 1 Channel) version as an example

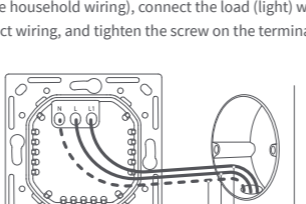
*Please make sure that the power at circuit breaker or fuse box is turned off before wiring!



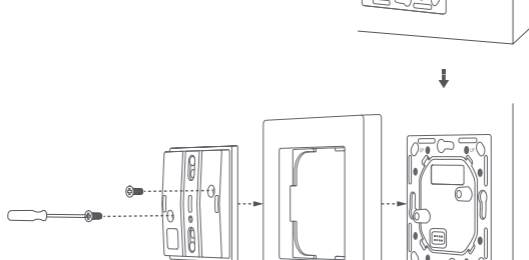
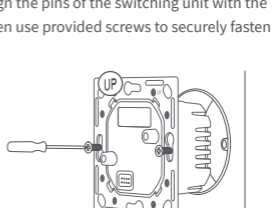
1. Disassemble the switch into: switch plate, switching unit, switch frame, and power unit.



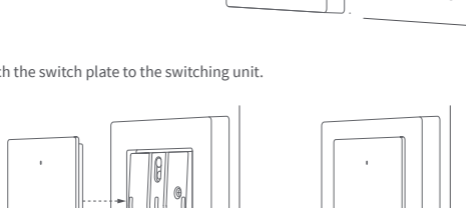
2. Use a screwdriver to loosen the screws on the terminals, connect the live wire to the L hole, connect the neutral wire to the N hole (depending on whether there is a neutral wire in the household wiring), connect the load (light) wire to the L1 hole, confirm the correct wiring, and tighten the screw on the terminal.



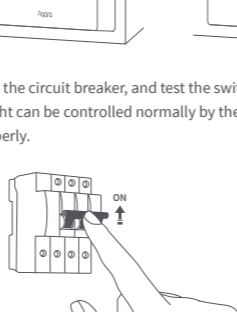
3. Mount the power unit of the switch to the wall junction box with the attached screws and mount the switch frame. Align the pins of the switching unit with the power unit, and snap them together, then use provided screws to securely fasten them in place.



4. Attach the switch plate to the switching unit.



5. Turn on main power at the circuit breaker, and test the switch by pressing the button. If the wired light can be controlled normally by the upper button, the switch is working properly.



Quick Setup

To use the device with a particular Matter ecosystem (Thread Mode), a Matter Controller of this ecosystem and a Thread Border Router are required.

1. Double-press any button, then press and hold it for 5 seconds until the blue indicator light starts blinking. This indicates that the device is in networking mode.
2. Open the app that supports Matter, scan the Matter code on the manual or product, or enter the setup code to add the device to the app.
3. Proceed following the app's instruction.

To use the device in Aqara Home (Thread Mode), an Aqara Hub with border router function (for example, Hub M3) is required:

1. Double-press any button, then press and hold it for 5 seconds until the blue indicator light starts blinking. This indicates that the device is in networking mode.
2. In the Aqara Home app, tap Add Accessory, choose light switch H2 EU. Scan the Matter code on the manual or product or enter the setup code to add the device to the app. Select Thread under Switch Protocol page.
3. Proceed following the app's instruction.

To use the device in Aqara Home (Zigbee Mode), an Aqara Zigbee Hub is required:

1. Double-press any button, then press and hold it for 5 seconds until the blue indicator light starts blinking. This indicates that the device is in networking mode.
2. In the Aqara Home app, tap Add Accessory, keep the phone close to the device, and light switch H2 EU will show in the app's discovery section (at the top left). Tap the icon and select Zigbee under Switch Protocol page.
3. Proceed following the app's instruction.

Button Operations

Single press once: Turn On/Off

Double press, then press and hold for 5 seconds within 3 seconds: Reset the Device/Enable Pairing

Press any button 10 times continuously: Restore to factory settings

Indicator Light Description

Indicator light status	Description
Blue indicator light flashes quickly 3 times	Device powered on
Blue indicator light flashes slowly	Networkable status
Blue indicator light flashes quickly	Pairing in progress/device finding (Thread protocol)
Blue indicator light stays on for 1s	Pairing successful
Red indicator light stays on	Device offline
Red indicator light flashes slowly 3 times	Device voltage is unstable, please replace with a higher power load lamp
Purple indicator light flashes quickly	Device finding (Zigbee protocol)

Product Specifications

Product Name	Light Switch H2 EU (2 Buttons, 1 Channel)	Light Switch H2 EU (4 Buttons, 2 Channels)
Model	WS-K07E/WS-K07D	WS-K08E/WS-K08D
Wireless Protocols	Thread, Bluetooth, Zigbee	
Dimensions	86 × 86 × 45mm	
Electrical Rating	200-240 VAC, 50/60 Hz, Max 8 A (Resistive Load), μ	
Minimum Power	5 W (No Neutral), Unlimited (With Neutral), general purpose	
Thread Operation Frequency	2405 - 2480 MHz	
Thread Maximum Output Power	≤ 13 dBm	
Bluetooth Operation Frequency	2402 - 2480 MHz	
Bluetooth Maximum Output Power	≤ 13 dBm	
Operating Temperature	0°C - 40°C (32°F - 104°F)	
Operating Humidity	0 - 95% RH, no condensation	
What is in the Box	Light Switch H2 EU × 1, User Manual × 1, Screw Kit × 1	

Bezüglich der Umschaltung zwischen zwei Protokollen (Thread/Zigbee)

F: Wie schaltet man vom Thread-Protokoll um das Zigbee-Protokoll um?

A:

1. Installieren Sie die Aqara Home-App auf Ihrem Telefon und schalten Sie WLAN und Bluetooth ein.
2. Setzen Sie das Gerät auf die Werkseinstellungen zurück (klicken Sie 10-mal auf eine beliebige Taste) und halten Sie das Gerät im Netzwerkverbindungsstatus (der Netzwerkverbindungsstatus nach dem ersten Einschalten des Geräts kann ebenfalls verwendet werden). Langsames Blinken der Anzeigeleuchte zeigt an, dass sich das Gerät im Netzwerkverbindungsstatus befindet, und das Umschalten der Anzeigeleuchte auf Rot zeigt an, dass das Netzwerk abgelaufen ist. Zu diesem Zeitpunkt muss das Gerät erneut auf die Werkseinstellungen zurückgesetzt werden.
3. Klicken Sie in der Aqara Home-App auf "Gerät hinzufügen", scannen Sie dann den Matter-QR-Code unter der Gerätetaste. Wählen Sie im Netzwerkinterface "Protokoll wechseln" und wählen Sie den gewünschten Protokolltyp aus. Warten Sie, bis das Gerät die Protokolle gewechselt hat.

F: Wie schaltet man vom Zigbee-Protokoll auf das Thread-Protokoll um?

A:

1. Installieren Sie die Aqara Home-App auf Ihrem Telefon und schalten Sie WLAN und Bluetooth ein.
2. Setzen Sie das Gerät auf die Werkseinstellungen zurück (klicken Sie 10-mal auf eine beliebige Taste). Das langsame Blinken der Anzeigeleuchte zeigt an, dass sich das Gerät im Netzwerkzugriffstatus befindet, und das rote Anzeigeleuchte zeigt an, dass die Netzwerkzugriffszeit überschritten wurde. Zu diesem Zeitpunkt muss das Gerät erneut auf die Werkseinstellungen zurückgesetzt werden.
3. Klicken Sie in der Aqara Home-App auf "Gerät hinzufügen", bringen Sie Ihr Telefon so nah wie möglich an das Gerät. Die Entdeckungsleiste der App zeigt den Wechsel zu H2 an. Nach dem Klicken auf "Hinzufügen" wählen Sie im Netzwerkinterface "Protokoll wechseln" und wählen Sie den gewünschten Protokolltyp aus. Warten Sie, bis das Gerät die Protokolle gewechselt hat.

Produkteinführung

Der Aqara Smarter Wandschalter H2 EU ist ein intelligenter Schalter, der auf dem drahtlosen Kommunikationsprotokoll Thread basiert und die Stromversorgung von Geräten wie Lampen steuern kann. In Verbindung mit einem Hub ermöglicht er die Fernsteuerung über die App, die Zeitplanung, die Leistungsüberwachung, die Leistungsstatistik und andere Funktionen. Darüber hinaus kann er mit anderen intelligenten Geräten verwendet werden, um verschiedene miteinander verbundene Steuerungseffekte zu erzielen.

*Dieses Produkt muss mit einem Gerät verwendet werden, das über die Matter Border Router-Hub-Funktion verfügt.

WS-K07E/WS-K07D

WS-K08E/ WS-K08D



Warnungen

1. Dieses Produkt ist kein Spielzeug. Bitte halten Sie es von Kindern fern.
2. Dieses Produkt ist nur für den Innenbereich konzipiert.
3. Nicht in feuchter Umgebung oder im Freien verwenden.
4. Vorsicht vor Feuchtigkeit. Kein Wasser oder andere Flüssigkeiten auf das Produkt verschütten.
5. Stellen Sie dieses Produkt nicht in die Nähe einer Wärmequelle. Stellen Sie es nicht in ein Gehäuse, es sei denn, es gibt eine normale Belüftung. Versuchen Sie nicht, dieses Produkt selbst zu reparieren. Alle Reparaturen sollten von einem autorisierten Fachmann durchgeführt werden.
6. Dieses Produkt dient der Verbesserung der Lebensqualität zu Hause und der Erinnerung an den Gerätestatus. Wenn ein Benutzer die Produktgebrauchsanweisungen missachtet, haftet der Hersteller nicht für etwaige Risiken und Sachschäden.

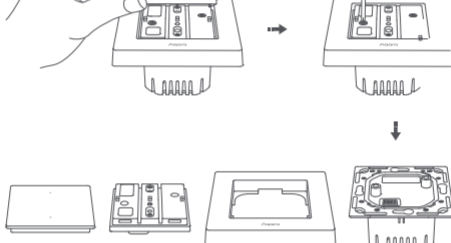
Installationsmethode

*Das Bild zeigt die 2-Tasten-Version als Beispiel

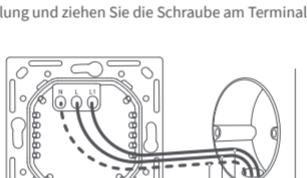
*Stellen Sie sicher, dass die Stromversorgung am Sicherungskasten ausgeschaltet ist, bevor Sie mit der Verkabelung beginnen!



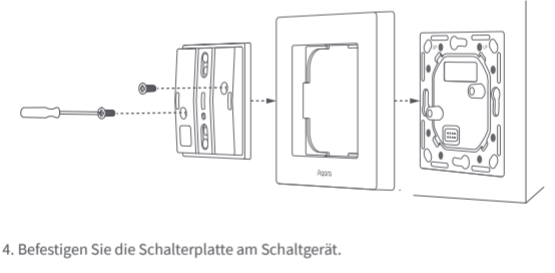
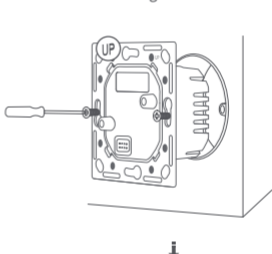
1. Zerlegen Sie den Schalter in die Schalterplatte, das Schaltgerät, den Schalterrahmen und das Netzteil.



2. Verwenden Sie einen Schraubendreher, um die Schrauben auf der Rückseite des Schalters zu lösen. Verbinden Sie das Live-Kabel mit dem L-Loch, das Neutralleiterkabel mit dem N-Loch (je nachdem, ob ein Neutralleiterkabel in der Hausverkabelung vorhanden ist), und das Last-(Licht)-Kabel mit dem L1-Loch. Bestätigen Sie die korrekte Verkabelung und ziehen Sie die Schraube am Terminal fest.



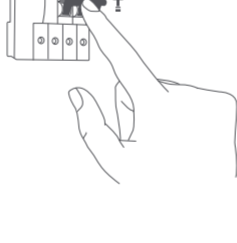
3. Befestigen Sie das Netzteil des Schalters mit den beiliegenden Schrauben an der Wandanschlussdose und montieren Sie den Schalterrahmen. Richten Sie die Pins des Schaltgeräts mit dem Netzteil aus und drücken Sie sie zusammen. Verwenden Sie dann die mitgelieferten Schrauben, um sie sicher zu befestigen.



4. Befestigen Sie die Schalterplatte am Schaltgerät.



5. Schalten Sie die Hauptstromversorgung am Sicherungskasten ein und testen Sie den Schalter, indem Sie die Taste drücken. Wenn das Licht normal gesteuert wird, funktioniert der Schalter ordnungsgemäß!



Schnelleinrichtung

Um das Gerät mit einem bestimmten Matter-Ökosystem (Thread-Modus) zu verwenden, sind ein Matter-Controller dieses Ökosystems und ein Thread-Border-Router erforderlich.

1. Drücken Sie eine beliebige Taste zweimal und halten Sie sie dann 5 Sekunden lang gedrückt, bis die blaue Anzeige zu blinken beginnt. Dies zeigt an, dass sich das Gerät im Netzwerkmodus befindet.
2. Öffnen Sie die App, die Matter unterstützt, scannen Sie den Matter-Code im Handbuch oder auf dem Produkt, oder geben Sie den Einrichtungscode ein, um das Gerät zur App hinzuzufügen.
3. Befolgen Sie die Anweisungen in der App.

Um das Gerät im Aqara Home (Thread-Modus) zu verwenden, ist ein Aqara Hub mit Border-Router-Funktion (z. B. Hub M3) erforderlich:

1. Drücken Sie eine beliebige Taste zweimal und halten Sie sie dann 5 Sekunden lang gedrückt, bis die blaue Anzeige zu blinken beginnt. Dies zeigt an, dass sich das Gerät im Netzwerkmodus befindet.
2. Tippen Sie in der Aqara Home App auf „Zubehör hinzufügen“, wählen Sie den Lichtschalter H2 EU aus. Scannen Sie den Matter-Code im Handbuch oder auf dem Produkt, oder geben Sie den Einrichtungscode ein, um das Gerät zur App hinzuzufügen. Wählen Sie „Thread“ auf der Seite „Protokoll wechseln“.
3. Befolgen Sie die Anweisungen in der App.

Um das Gerät im Aqara Home (Zigbee-Modus) zu verwenden, ist ein Aqara Zigbee Hub erforderlich:

1. Drücken Sie eine beliebige Taste zweimal und halten Sie sie dann 5 Sekunden lang gedrückt, bis die blaue Anzeige zu blinken beginnt. Dies zeigt an, dass sich das Gerät im Netzwerkmodus befindet.
2. Tippen Sie in der Aqara Home App auf Zubehör hinzufügen, halten Sie das Telefon in die Nähe des Geräts, und der Lichtschalter H2 EU wird im Entdeckungsbereich der App (oben links) angezeigt. Tippen Sie auf das Symbol und wählen Sie „Thread“ auf der Seite „Protokoll wechseln“.
3. Befolgen Sie die Anweisungen in der App.

Tastenoperationen

Einmal drücken: Ein/Aus schalten

Doppelt drücken, dann 5 Sekunden lang innerhalb von 3 Sekunden gedrückt halten: Gerät zurücksetzen/Pairing aktivieren

Jede Taste 10 Mal hintereinander drücken: Auf die Werkseinstellungen zurücksetzen

Beschreibung der Anzeigeleuchte

Status der Anzeigelampe	Beschreibung
Blaue Anzeigelampe blinkt schnell 3 Mal	Gerät eingeschaltet
Blaue Anzeigelampe blinkt langsam	Netzwerkfähiger Status
Blaue Anzeigelampe blinkt schnell	Kopplung läuft/Geräte finden (Thread-Protokoll)
Blaue Anzeigelampe leuchtet 1s lang	Kopplung erfolgreich
Rote Anzeigelampe leuchtet	Gerät offline
Rote Anzeigelampe blinkt langsam 3 Mal	Die Gerätespannung ist instabil, bitte mit einer Lampe höherer Leistung ersetzen.
Lila Kontrollleuchte blinkt schnell	Gerät finden (Zigbee-Protokoll)

Produktspezifikationen

Produktname	Lichtschalter H2 EU (2 Tasten, 1 Kanal)	Lichtschalter H2 EU (4 Tasten, 2 Kanäle)
Modell	WS-K07E/WS-K07D	WS-K08E/ WS-K08D
Drahtlose Protokolle	Thread, Bluetooth, Zigbee	
Maße	86 × 86 × 45 mm	
Elektrische Wertung	200-240 V AC, 50/60 Hz, Max. 8 A (ohmsche Last), μ	
Minimale Leistung	5 W (Ohne Nullleiter), Unbegrenzt (Mit Nullleiter), allgemeiner Einsatz	
Thread-Operationshäufigkeit	2405 - 2480 MHz	
Thread Maximale Ausgangsleistung	≤ 13 dBm	
Bluetooth-Betriebsfrequenz	2402-2480 MHz	
Maximale Bluetooth-Ausgangsleistung	≤ 13 dBm	
Betriebstemperatur	0°C - 40°C (32°F - 104°F)	
Luftfeuchtigkeit bei Betrieb	0 - 95% RH, keine Kondensation	
Was ist in der Kiste	Lichtschalter H2 EU × 1, Benutzerhandbuch × 1, Schraubensatz × 1	

Concernant la commutation entre deux protocoles

Q: Comment passer du protocole Thread au protocole Zigbee?

A:

1. Installez l'application Aqara Home sur votre téléphone et activez le WiFi et le Bluetooth.
2. Réinitialisez le périphérique aux paramètres d'usine (appuyez 10 fois sur n'importe quelle touche), pour entrer dans le menu de configuration du réseau en (le statut l'ajout d'un appareil pour la première fois entrera automatiquement dans le réseau). Le clignotement lent de la lumière témoin indique que le périphérique est en statut de connexion réseau, et le passage à la lumière témoin rouge indique que le délai de connexion au réseau a expiré. À ce moment-là, le périphérique doit être réinitialisé aux paramètres d'usine à nouveau.
3. Cliquez sur "Ajouter un appareil" dans l'application Aqara Home, puis scannez le code QR Matter sur le bouton du périphérique. Dans l'interface réseau, sélectionnez "Changer de protocole" et choisissez le type de protocole dont vous avez besoin. Attendez que le périphérique bascule entre les protocoles.

Q: Comment passer du protocole Zigbee au protocole Thread?

A:

1. Installez l'application Aqara Home sur votre téléphone et activez le WiFi et le Bluetooth.
2. Réinitialisez le périphérique aux paramètres d'usine (appuyez 10 fois sur n'importe quelle touche) puis entrez dans la configuration du réseau. Le clignotement lent de la lumière témoin indique que le périphérique est en statut d'accès réseau, et la lumière témoin rouge indique que le délai d'accès au réseau a expiré. À ce moment-là, le périphérique doit être réinitialisé aux paramètres d'usine à nouveau.
3. Cliquez sur "Ajouter un appareil" dans l'application Aqara Home, essayez d'approcher votre téléphone le plus près possible du périphérique. La barre de découverte de l'application affichera le commutateur H2. Après avoir cliqué sur "Ajouter", sélectionnez "Changer de protocole" sur l'interface réseau et choisissez le type de protocole dont vous avez besoin. Attendez que le périphérique bascule entre les protocoles.

Présentation Du Produit

Aqara Smart Wall Switch H2 EU est un interrupteur intelligent basé sur le protocole de communication sans fil Thread / Zigbee qui peut contrôler l'alimentation électrique d'appareils tels que les lumières. Lorsqu'il est utilisé avec un hub, il permet un contrôle à distance via l'application, la programmation, la surveillance de l'alimentation, les statistiques d'alimentation, et d'autres fonctions. De plus, il peut être utilisé avec d'autres appareils intelligents pour obtenir différents scénarios de contrôle interconnectés.

*Ce produit doit être utilisé avec un appareil doté de la fonction hub Matter Border Router.

WS-K07E/WS-K07D

WS-K08E/ WS-K08D



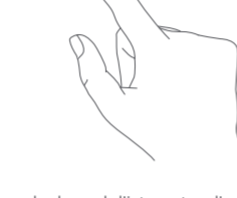
Avertissements

1. Ce produit n'est pas un jouet. Veuillez tenir les enfants à l'écart de ce produit.
2. Ce produit est conçu pour une utilisation en intérieur uniquement.
3. Ne pas utiliser dans des environnements humides ou en extérieur.
4. Attention à l'humidité. Ne pas renverser d'eau ou d'autres liquides sur le produit.
5. Ne placez pas ce produit près d'une source de chaleur. Ne le placez pas dans un boîtier sauf s'il y a une ventilation normale. Ne tentez pas de réparer ce produit vous-même. Toutes les réparations doivent être effectuées par un professionnel autorisé.
6. Ce produit est adapté pour améliorer la qualité de votre vie à la maison et vous rappeler l'état de l'appareil. Si un utilisateur enfreint les instructions d'utilisation du produit, le fabricant ne sera pas responsable des risques et des pertes matérielles.

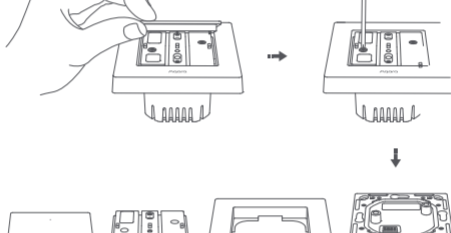
Méthode d'installation

*L'image montre la version à 2 boutons bascules à titre d'exemple

*Assurez-vous que l'alimentation au disjoncteur ou au tableau de fusibles est coupée avant le câblage!

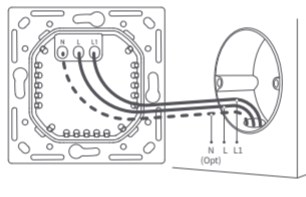


1. Démontez l'interrupteur en la plaque de l'interrupteur, l'unité de commutation, le cadre de l'interrupteur et l'unité d'alimentation.

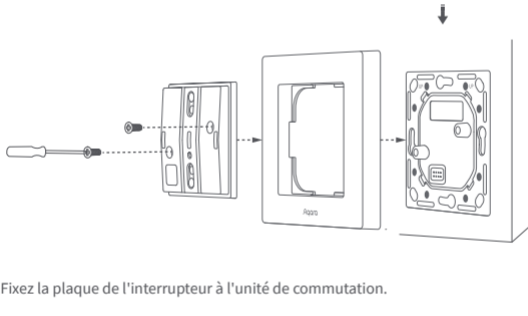
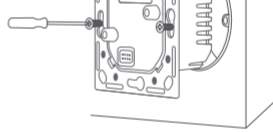


Plaque de l'interrupteur Unité de commutation Cadre Unité d'alimentation

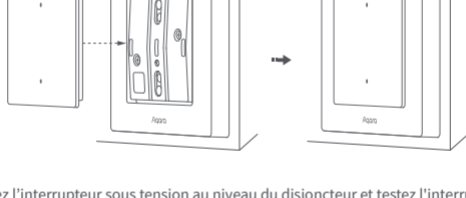
2. Utilisez un tournevis pour desserrer les vis à l'arrière de l'interrupteur, connectez le fil de phase dans le trou L, connectez le fil neutre dans le trou N (en fonction de la présence ou non d'un fil neutre dans le câblage domestique), connectez le fil de charge (de la lumière) dans le trou L1, vérifiez que le câblage est correct, et serrez la vis sur la borne.



3. Fixez l'unité d'alimentation de l'interrupteur à la boîte de jonction murale avec les vis fournies et montez le cadre de l'interrupteur. Alignez les broches de l'unité de commutation avec l'unité d'alimentation, puis emboîtez-les ensemble, puis utilisez les vis fournies pour les fixer solidement en place.



4. Fixez la plaque de l'interrupteur à l'unité de commutation.



5. Mettez l'interrupteur sous tension au niveau du disjoncteur et testez l'interrupteur en appuyant sur le bouton. Si la lumière peut être contrôlée normalement, l'interrupteur fonctionne correctement!



Configuration rapide

Pour utiliser l'appareil avec un écosystème Matter spécifique (mode Thread), un contrôleur Matter de cet écosystème et un routeur bordure Thread sont nécessaires.

1. Appuyez deux fois sur n'importe quel bouton, puis maintenez-le enfoncé pendant 5 secondes jusqu'à ce que le voyant bleu commence à clignoter. Cela indique que l'appareil est en mode réseau.
2. Ouvrez l'application compatible avec Matter, scannez le code Matter sur le manuel ou le produit, ou saisissez le code d'installation pour ajouter l'appareil à l'application.
3. Suivez les instructions de l'application.

Pour utiliser l'appareil dans Aqara Home (mode Thread), un hub Aqara avec fonction de routeur bordure (par exemple, Hub M3) est requis:

1. Appuyez deux fois sur n'importe quel bouton, puis maintenez-le enfoncé pendant 5 secondes jusqu'à ce que le voyant bleu commence à clignoter. Cela indique que l'appareil est en mode réseau.
2. Dans l'application Aqara Home, appuyez sur Ajouter un accessoire, choisissez l'interrupteur H2 EU. Scannez le code Matter sur le manuel ou le produit, ou saisissez le code d'installation pour ajouter l'appareil à l'application. Sélectionnez Thread dans la page Protocole de l'interrupteur.
3. Suivez les instructions de l'application.

Pour utiliser l'appareil dans Aqara Home (mode Zigbee), un hub Zigbee Aqara est requis:

1. Appuyez deux fois sur n'importe quel bouton, puis maintenez-le enfoncé pendant 5 secondes jusqu'à ce que le voyant bleu commence à clignoter. Cela indique que l'appareil est en mode réseau.
2. Dans l'application Aqara Home, appuyez sur Ajouter un accessoire, placez le téléphone à proximité de l'appareil, et l'interrupteur H2 EU apparaîtra dans la section de découverte de l'application (en haut à gauche). Appuyez sur l'icône et sélectionnez Zigbee dans la page Protocole de commutateur.
3. Suivez les instructions de l'application.

Opérations du bouton

Appuyer une fois: Allumer/Éteindre

Double pression, puis maintenir enfoncé pendant 5 secondes dans les 3 secondes: Réinitialiser l'appareil/Activer l'appairage

Appuyer sur n'importe quel bouton 10 fois de suite: Restaurer les paramètres d'usine

Description du voyant lumineux

État du voyant lumineux	Description
Le voyant lumineux bleu clignote rapidement 3 fois	Appareil allumé
Le voyant bleu clignote lentement	Statut réseau
Le voyant bleu clignote rapidement	Appairage en cours/Recherche de périphériques (protocole Thread)
Le voyant bleu reste allumé pendant 1s	Appairage réussi
Le voyant rouge reste allumé	Appareil hors ligne
Le voyant rouge clignote lentement 3 fois	La tension de l'appareil est instable, veuillez remplacer la lampe par une lampe de puissance supérieure
Le voyant violet clignote rapidement	Recherche de périphériques (protocole Zigbee)

Spécifications du produit

Nom du produit	Interrupteur H2 EU (2 boutons, 1 canal)	Interrupteur H2 EU (4 Boutons, 2 Canaux)
Modèle	WS-K07E/WS-K07D	WS-K08E/ WS-K08D
Protocoles sans fil	Thread, Bluetooth, Zigbee	
Dimensions	86 × 86 × 45 mm	
Alimentation	200-240 V CA, 50/60 Hz, Max 8 A (charge résistive), μ	
Puissance minimale	5 W (Sans neutre), Illimitée (Avec neutre), usage général	
Fréquence de fonctionnement du Thread	2405 - 2480 MHz	
Puissance de sortie maximale du Thread	≤ 13 dBm	
Fréquence de fonctionnement Bluetooth	2402-2480 MHz	
Puissance maximale en sortie Bluetooth	≤ 13 dBm	
Température de fonctionnement	0°C - 40°C (32°F - 104°F)	
Humidité d'exploitation	0 - 95% RH, pas de condensation	
Contenu de la boîte	Interrupteur d'éclairage H2 EU × 1, Manuel d'utilisation × 1, Kit de vis × 1	

Respecto al cambio de protocolo dual

P: ¿Cómo cambiar del protocolo Thread al protocolo Zigbee?

R:

1. Necesitas instalar la aplicación Aqara en tu teléfono y activar el WiFi y el Bluetooth.
2. Restablezca el dispositivo a la configuración de fábrica (presione cualquier botón 10 veces de forma continua) para ingresar a la configuración de red (al agregar el dispositivo por primera vez, ingresará automáticamente a la red), lo que mostrará un indicador parpadeante lento.
3. Haz clic en "Agregar Dispositivo" en la aplicación Aqara Home, luego escanea el código QR de Matter debajo del botón del dispositivo. En la interfaz de red, selecciona "Cambiar Protocolo" y elige el tipo de protocolo que necesitas. Espera a que el dispositivo cambie de protocolo.

P: ¿Cómo cambiar del protocolo Zigbee al protocolo Thread?

R:

1. Necesitas instalar la aplicación Aqara Home en tu teléfono y activar el WiFi y el Bluetooth.
2. Restaura el dispositivo a los ajustes de fábrica (presiona cualquier botón 10 veces). El destello lento de la luz indicadora significa que el dispositivo está en estado de acceso a la red, y la luz indicadora roja indica que ha expirado el tiempo de acceso a la red. Si esto ocurre, el dispositivo necesita ser restaurado a los ajustes de fábrica nuevamente.
3. Haz clic en "Agregar Dispositivo" en la aplicación Aqara Home, e intenta acercarse a tu teléfono lo más posible al dispositivo. La barra de descubrimiento de la aplicación mostrará el interruptor H2. Después de hacer clic en "Agregar", selecciona "Cambiar Protocolo" en la interfaz de red y elige el tipo de protocolo que necesitas. Espera a que el dispositivo cambie de protocolo.

Introducción del producto

Aqara Smart Wall Switch H2 EU es un interruptor inteligente basado en el protocolo de comunicación inalámbrica Thread/Zigbee que puede controlar el suministro de energía de dispositivos como luces. Cuando se utiliza con un concentrador, permite el control remoto a través de la aplicación, ofreciendo funciones tales como programación de calendarios, monitoreo de energía y estadísticas de energía, entre otras. Además, se puede utilizar con otros dispositivos inteligentes para lograr diversos efectos de control interconectados.

*Este producto debe usarse con un dispositivo que tenga la función de concentrador Matter Border Router.

WS-K07E/WS-K07D

WS-K08E/ WS-K08D



Advertencias

1. Este producto no es un juguete. Por favor, mantener alejados a los niños de este producto.
2. Este producto está diseñado solo para uso en interiores.
3. No utilizar en ambientes húmedos o en exteriores.
4. Tener cuidado con la humedad. No derramar agua u otros líquidos sobre el producto.
5. No colocar este producto cerca de una fuente de calor. No colocar en un recinto a menos que haya ventilación normal. No se debe intentar reparar este producto por cuenta propia. Todas las reparaciones deben ser realizadas por un profesional autorizado.
6. Este producto es adecuado para mejorar la calidad de vida en tu hogar y recordarte sobre el estado del dispositivo. Si un usuario viola las instrucciones de uso del producto, el fabricante no será responsable de ningún riesgo o pérdida de propiedad.

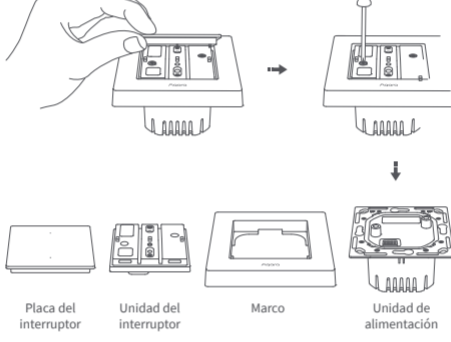
Método de instalación

*La imagen muestra la versión con 2 botones como ejemplo

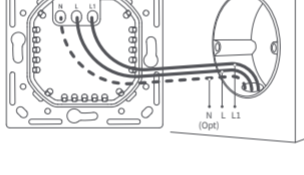
*Por favor asegúrate de que la energía en el interruptor de circuito o caja de fusibles esté apagada antes de cablear!



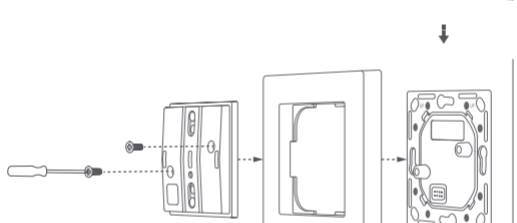
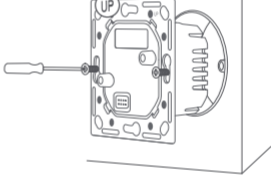
1. Desmontar el interruptor en la placa del interruptor, la unidad de conmutación, el marco del interruptor y la unidad de alimentación.



2. Utilizar un destornillador para aflojar los tornillos en la parte trasera del interruptor. Luego, conectar el cable vivo al agujero L, el cable neutro al agujero N (dependiendo de si hay un cable neutro en el cableado del hogar), conectar la carga (luz) al agujero L1, confirmar que el cableado se ha realizado correctamente y por último, ajustar el tornillo en el terminal.



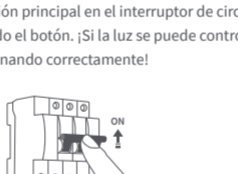
3. Monte la unidad de alimentación del interruptor en la caja de conexión de la pared con los tornillos adjuntos y monte el marco del interruptor. Alinee los pines de la unidad de conmutación con la unidad de alimentación y encájelo, luego use los tornillos proporcionados para fijarlos de forma segura en su lugar.



4. Fije la placa del interruptor a la unidad de conmutación.



5. Encender la alimentación principal en el interruptor de circuito y probar el interruptor presionando el botón. ¡Si la luz se puede controlar normalmente, el interruptor está funcionando correctamente!



Configuración rápida

Para usar el dispositivo con un ecosistema Matter específico (modo Thread), se requiere un controlador Matter de este ecosistema y un router de borde Thread.

1. Presione cualquier botón dos veces y luego manténgalo presionado durante 5 segundos hasta que la luz azul comience a parpadear. Esto indica que el dispositivo está en modo de red.
2. Abra la aplicación que admita Matter, escanee el código Matter en el manual o producto, o ingrese el código de configuración para agregar el dispositivo a la aplicación.
3. Siga las instrucciones de la aplicación.

Para usar el dispositivo en Aqara Home (modo Thread), se requiere un hub Aqara con función de router de borde (por ejemplo, Hub M3):

1. Presionar cualquier botón dos veces y luego mantenerlo presionado durante 5 segundos hasta que la luz azul comience a parpadear. Esto indica que el dispositivo está en modo de red.
2. En la aplicación Aqara Home, pulsar Agregar accesorio, elegir el interruptor de luz H2 EU. Escanee el código Matter en el manual o producto, o ingrese el código de configuración para agregar el dispositivo a la aplicación. Seleccionar Thread en la página de protocolo de interruptor.
3. Seguir las instrucciones de la aplicación.

Para usar el dispositivo en Aqara Home (modo Zigbee), se requiere un hub Zigbee de Aqara:

1. Presionar cualquier botón dos veces y luego mantenerlo presionado durante 5 segundos hasta que la luz azul comience a parpadear. Esto indica que el dispositivo está en modo de red.
2. En la aplicación Aqara Home, pulsar Agregar accesorio, acercar el teléfono al dispositivo, y el interruptor de luz H2 EU aparecerá en la sección de descubrimiento de la aplicación (en la parte superior izquierda). Tocar el ícono y seleccionar Zigbee en la página de protocolo de interruptor.
3. Seguir las instrucciones de la aplicación.

Operaciones del botón

Presionar una vez: Encender/Apagar

Doble presión, luego mantener presionado durante 5 segundos dentro de los 3 segundos: Restablecer el dispositivo/Habilitar emparejamiento

Presionar cualquier botón 10 veces de manera continua: Restaurar a la configuración de fábrica

Descripción de la luz indicadora

Estado de la luz indicadora	Descripción
La luz indicadora azul parpadea rápidamente 3 veces	Dispositivo encendido
La luz indicadora azul parpadea lentamente	Estado de red
La luz indicadora azul parpadea rápidamente	Emparejamiento en progreso/Búsqueda de dispositivos (protocolo Thread)
La luz indicadora azul permanece encendida durante 1s	Emparejamiento exitoso
La luz indicadora roja permanece encendida	Dispositivo sin conexión
La luz indicadora roja parpadea lentamente 3 veces	El voltaje del dispositivo es inestable, por favor reemplazar con una lámpara de mayor potencia
El indicador púrpura parpadea rápidamente	Búsqueda de dispositivos (protocolo Zigbee)

Especificaciones del producto

Nombre del producto	Interruptor de Luz H2 EU (2 Botones, 1 Canal)	Interruptor de Luz H2 EU (4 Botones, 2 Canales)
Modelo	WS-K07E/WS-K07D	WS-K08E/ WS-K08D
Protocolos inalámbricos	Thread, Bluetooth, Zigbee	
Dimensiones	86 × 86 × 45 mm	
Clasificación eléctrica	200-240 V CA, 50/60 Hz, Máx. 8 A (carga resistiva), μ	
Potencia mínima	5 W (Sin neutro), ilimitada (Con neutro), para uso general	
Frecuencia de operación del Thread	2405 - 2480 MHz	
Potencia máxima de salida del Thread	≤ 13 dBm	
Frecuencia de operación Bluetooth	2402-2480 MHz	
Potencia máxima de salida Bluetooth	≤ 13 dBm	
Temperatura de funcionamiento	0°C ~ 40°C (32°F ~ 104°F)	
Humedad de funcionamiento	0 ~ 95% HR, sin condensación	
Qué hay en la caja	Interruptor de luz H2 EU × 1, Manual del usuario × 1, Kit de tornillos × 1	

Riguardo al cambio di protocollo dual

D: Come passare dal protocollo Thread al protocollo Zigbee?

R:

1. È necessario installare l'app Aqara Home sul proprio telefono e attivare il WiFi e il Bluetooth.
2. Ripristinare il dispositivo alle impostazioni di fabbrica (fare clic su un qualsiasi pulsante 10 volte), mantenendo il dispositivo in uno stato di connessione di rete (lo stato di connessione di rete dopo il primo avvio del dispositivo può essere utilizzato). Il lampeggio lento della luce indicatrice indica che il dispositivo è in uno stato di connessione di rete, mentre il cambiamento della luce indicatrice in rosso indica che la rete è scaduta. In questo momento, il dispositivo deve essere ripristinato alle impostazioni di fabbrica nuovamente.
3. Fare clic su "Aggiungi Dispositivo" nell'app Aqara Home, quindi scansionare il codice QR di Matter sotto il pulsante del dispositivo. Nell'interfaccia di rete, selezionare "Cambia Protocollo" e scegliere il tipo di protocollo desiderato. Attendere che il dispositivo cambi protocollo.

D: Come passare dal protocollo Zigbee al protocollo Thread?

R: 1. È necessario installare l'app Aqara Home sul proprio telefono e attivare il WiFi e il Bluetooth.

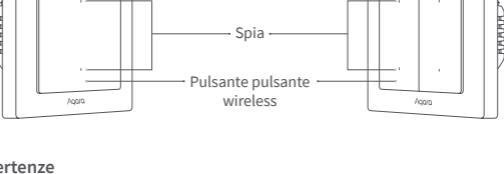
2. Ripristinare il dispositivo alle impostazioni di fabbrica (fare clic su un qualsiasi pulsante 10 volte). Il lampeggio lento della luce indicatrice indica che il dispositivo è in stato di accesso alla rete, e la luce indicatrice rossa indica il timeout dell'accesso alla rete. In questo momento, il dispositivo deve essere ripristinato alle impostazioni di fabbrica nuovamente.

3. Fare clic su "Aggiungi Dispositivo" nell'app Aqara Home, cercare di avvicinare il telefono il più possibile al dispositivo. La barra di scoperta dell'app mostrerà lo switch H2. Dopo aver cliccato su "Aggiungi", selezionare "Cambia Protocollo" sull'interfaccia di rete e scegliere il tipo di protocollo desiderato. Attendere che il dispositivo cambi protocollo.

Introduzione al prodotto

Aqara Smart Wall Switch H2 EU è un interruttore intelligente basato sul protocollo di comunicazione wireless Thread in grado di controllare l'alimentazione di dispositivi come le luci. Se utilizzato con un hub, consente il controllo remoto tramite l'app, programmazione, monitoraggio della potenza, statistica della potenza, e altre funzioni. Inoltre, può essere utilizzato con altri dispositivi intelligenti per ottenere vari effetti di controllo interconnessi.

*Questo prodotto deve essere utilizzato con un dispositivo dotato della funzione hub Matter Border Router.



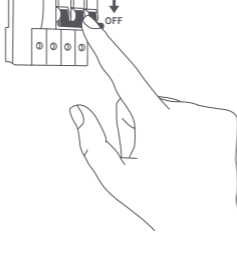
Avvertenze

1. Questo prodotto non è un giocattolo. Si prega di tenere i bambini lontani da questo prodotto.
2. Questo prodotto è progettato solo per uso interno.
3. Non utilizzare in ambienti umidi o all'aperto.
4. Attenzione all'umidità. Non versare acqua o altri liquidi sul prodotto.
5. Non posizionare questo prodotto vicino a una fonte di calore. Non posizionarlo in un contenitore a meno che non ci sia ventilazione normale. Non cercare di riparare questo prodotto da solo. Tutte le riparazioni devono essere effettuate da un professionista autorizzato.
6. Questo prodotto è adatto per migliorare la qualità della vita domestica e ricordarti lo stato del dispositivo. Se un utente viola le istruzioni per l'uso del prodotto, il produttore non sarà responsabile di eventuali rischi e perdite di proprietà.

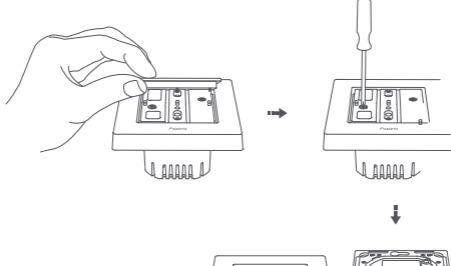
Metodo di installazione

*L'immagine mostra la versione con 2 pulsanti come esempio

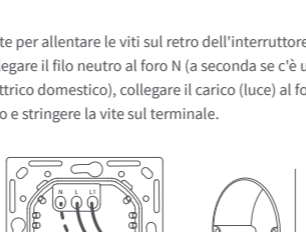
*Assicurarsi che l'alimentazione al interruttore automatico o al quadro dei fusibili sia spenta prima di cablare!



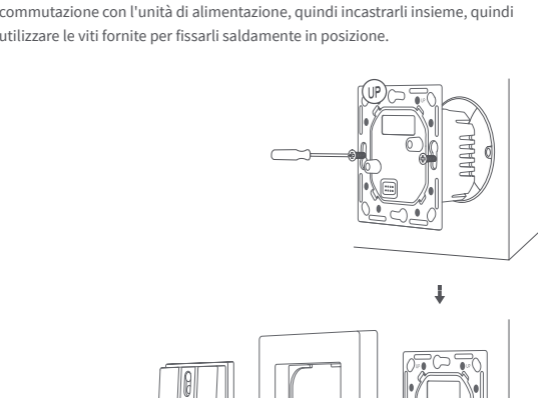
1. Smontare l'interruttore nella placca dell'interruttore, nell'unità di commutazione, nel telaio dell'interruttore e nell'unità di alimentazione.



2. Usare un cacciavite per allentare le viti sul retro dell'interruttore, collegare il filo di fase al foro L, collegare il filo neutro al foro N (a seconda se c'è un filo neutro nell'impianto elettrico domestico), collegare il carico (luce) al foro L1, confermare il cablaggio corretto e stringere le viti sul terminale.



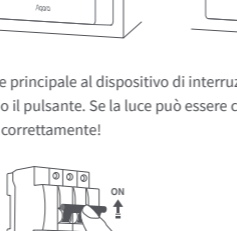
3. Montare l'unità di alimentazione dell'interruttore alla scatola di giunzione a muro con le viti fornite e montare il telaio dell'interruttore. Allineare i perni dell'unità di commutazione con l'unità di alimentazione, quindi incastrarli insieme, quindi utilizzare le viti fornite per fissarli saldamente in posizione.



4. Fissare la placca dell'interruttore all'unità di commutazione.



5. Attivare l'alimentazione principale al dispositivo di interruzione, e testare l'interruttore premendo il pulsante. Se la luce può essere controllata normalmente, l'interruttore funziona correttamente!



Configurazione rapida

Per utilizzare il dispositivo con un particolare ecosistema Matter (Modalità Thread), sono necessari un controller Matter di questo ecosistema e un router di bordo Thread.

1. Premi due volte qualsiasi pulsante, quindi tienilo premuto per 5 secondi finché la spia blu non inizia a lampeggiare. Ciò indica che il dispositivo è in modalità rete.
2. Apri l'app che supporta Matter, scansiona il codice Matter sul manuale o sul prodotto, o inserisci il codice di configurazione per aggiungere il dispositivo all'app.
3. Segui le istruzioni dell'app.

Per utilizzare il dispositivo in Aqara Home (Modalità Thread), è necessario un hub Aqara con funzione di router di bordo (ad esempio, Hub M3):

1. Premi due volte qualsiasi pulsante, quindi tienilo premuto per 5 secondi finché la spia blu non inizia a lampeggiare. Ciò indica che il dispositivo è in modalità rete.
2. Nell'app Aqara Home, tocca Aggiungi accessorio, scegli l'interruttore H2 EU. Scansiona il codice Matter sul manuale o sul prodotto, o inserisci il codice di configurazione per aggiungere il dispositivo all'app. Seleziona Thread nella pagina Protocollo interruttore.
3. Segui le istruzioni dell'app.

Per utilizzare il dispositivo in Aqara Home (Modalità Zigbee), è necessario un hub Zigbee Aqara:

1. Premi due volte qualsiasi pulsante, quindi tienilo premuto per 5 secondi finché la spia blu non inizia a lampeggiare. Ciò indica che il dispositivo è in modalità rete.
2. Nell'app Aqara Home, tocca Aggiungi accessorio, avvicina il telefono al dispositivo, e l'interruttore H2 EU apparirà nella sezione di rilevamento dell'app (in alto a sinistra). Tocca l'icona e seleziona Zigbee nella pagina Protocollo interruttore.
3. Segui le istruzioni dell'app.

Operazioni del pulsante

Premere una volta: Accendere/Spegnere

Doppio clic, quindi tenere premuto per 5 secondi entro 3 secondi: Ripristina il dispositivo/Abilita l'associazione

Premere qualsiasi tasto 10 volte consecutivamente: Ripristinare le impostazioni di fabbrica

Descrizione della spia luminosa

Stato della spia luminosa	Descrizione
La spia luminosa blu lampeggia rapidamente 3 volte	Dispositivo acceso
La luce indicatrice blu lampeggia lentamente	Stato networkable
La luce indicatrice blu lampeggia rapidamente	Accoppiamento in corso/Ricerca dispositivo (protocollo Thread)
La luce indicatrice blu rimane accesa per 1s	Accoppiamento riuscito
La luce indicatrice rossa rimane accesa	Dispositivo offline
La luce indicatrice rossa lampeggia lentamente 3 volte	La tensione del dispositivo è instabile, si prega di sostituire con una lampada a potenza più elevata
La spia viola lampeggia rapidamente	Ricerca dispositivo (protocollo Zigbee)

Specifiche del prodotto

Nome del prodotto	Interruttore Luce H2 EU (2 Pulsanti, 1 Canale)	Interruttore Luce H2 EU (4 Pulsanti, 2 Canali)
Modello	WS-K07E/WS-K07D	WS-K08E/WS-K08D
Protocolli wireless	Thread,Bluetooth,Zigbee	
Dimensioni	86 × 86 × 45 mm	
Valutazione elettrica	200-240 V CA, 50/60 Hz, Max 8 A (carico resistivo), μ	
Potenza minima	5 W (Senza neutro), Illimitata (Con neutro), per uso generale	
Frequenza delle operazioni Thread	2405 - 2480 MHz	
Potenza massima in uscita Thread	≤ 13 dBm	
Frequenza d'esercizio Bluetooth	2402-2480 MHz	
Potenza in uscita massima Bluetooth	≤ 13 dBm	
Temperatura di esercizio	0°C - 40°C (32°F - 104°F)	
Umidità operativa	0 - 95% RH, senza condensa	
Cosa c'è nella scatola	Interruttore luce H2 EU × 1, Manuale utente × 1, Kit viti × 1	

Относительно переключения между двумя протоколами

В: Как переключиться с протокола Thread на протокол Zigbee?

О:

1. Вам необходимо установить приложение Aqara Home на свой телефон и включить WiFi и Bluetooth.
2. Восстановите устройство до заводских настроек (нажмите любую кнопку 10 раз), удерживая устройство в состоянии подключения к сети (можно использовать состояние подключения к сети после первого включения устройства). Медленное мигание индикатора указывает на то, что устройство находится в состоянии подключения к сети, а красный свет индикатора указывает на истечение времени сети. В этот момент устройство нужно снова вернуть к заводским настройкам.
3. Нажмите на "Добавить устройство" в приложении Aqara Home, затем отсканируйте QR-код Matter под кнопкой устройства. На сетевом интерфейсе выберите "Сменить протокол" и выберите необходимый тип протокола. Подождите, пока устройство сменит протоколы.

В: Как переключиться с протокола Zigbee на протокол Thread?

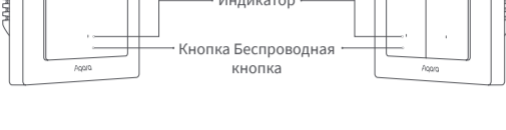
О:

1. Вам необходимо установить приложение Aqara Home на свой телефон и включить WiFi и Bluetooth.
2. Восстановите устройство до заводских настроек (нажмите любую кнопку 10 раз). Медленное мигание индикатора указывает на то, что устройство находится в состоянии доступа к сети, а красный индикатор указывает на истечение времени доступа к сети. В этот момент устройство нужно снова вернуть к заводским настройкам.
3. Нажмите на "Добавить устройство" в приложении Aqara Home, постарайтесь принести ваш телефон как можно ближе к устройству. Полоса обнаружения приложения отобразит переключатель H2. После нажатия "Добавить" выберите "Сменить протокол" на сетевом интерфейсе и выберите необходимый тип протокола. Подождите, пока устройство сменит протоколы.

Введение

Aqara Smart Wall Switch H2 EU — это умный выключатель, работающий на протоколе беспроводной связи Thread, который может управлять питанием осветительных устройств. При использовании с Центром умного дома, он позволяет осуществлять удаленное управление через приложение, работу по расписанию, мониторинг мощности, статистику мощности, и другие функции. Кроме того, выключатель можно использовать с другими интеллектуальными устройствами для реализации различных совместных сценариев работы.

*Этот продукт необходимо использовать с устройством, имеющим функцию Центр умного дома Matter Border Router.



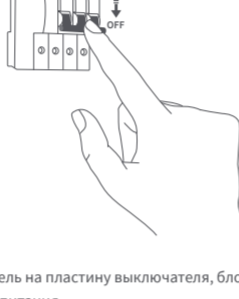
Предупреждения

1. Этот продукт не является игрушкой. Пожалуйста, держите детей подальше от него продукта.
2. Этот продукт предназначен только для использования в помещении.
3. Не используйте его во влажных помещениях или на улице.
4. Остерегайтесь влаги. Не проливайте воду или другие жидкости на продукт.
5. Не размещайте этот продукт рядом с источником тепла. Не помещайте его в корпус, если нет нормальной вентиляции. Не пытайтесь самостоятельно ремонтировать этот продукт. Все ремонтные работы должны выполняться квалифицированным специалистом.
6. Этот продукт подходит для улучшения качества вашей домашней жизни и напоминания вам о состоянии устройства. Если пользователь нарушает инструкции по использованию продукта, производитель не несет ответственности за любые риски и потери имущества.

Метод установки

*На картинке показана 2 кнопки версия в качестве примера

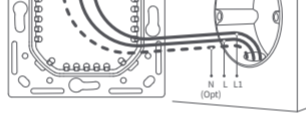
*Пожалуйста, убедитесь, что питание на автоматическом выключателе или в щитке предохранителей отключено перед проводкой!



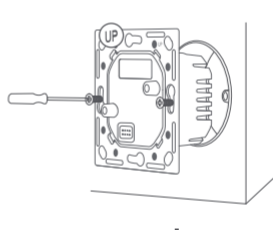
1. Разберите выключатель на пластину выключателя, блок переключения, раму выключателя и блок питания.



2. Используйте отвертку, чтобы ослабить винты на задней стороне выключателя, подключите фазовый провод к отверстию L, подключите нулевой провод к отверстию N (в зависимости от наличия нулевого провода в домашней проводке), подключите нагрузку (световой) провод к отверстию L1, подтвердите правильную проводку и затяните винт на клемме.



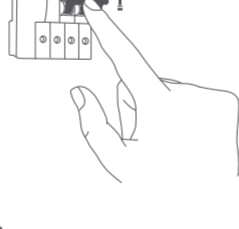
3. Установите блок питания выключателя в коробку соединения стены с прилагаемыми винтами и установите раму выключателя. Совместите штырьки блока переключения с блоком питания, защелкните их, затем используйте прилагаемые винты, чтобы надежно закрепить их на месте.



4. Прикрепите пластину выключателя к блоку переключения.



5. Включите основное питание на автоматическом выключателе и проверьте выключатель, нажав на кнопку. Если свет можно управлять нормально, значит, выключатель работает правильно!



Быстрая настройка

Для использования устройства с определённой экосистемой Matter (режим Thread) требуется контроллер Matter этой экосистемы и пограничный маршрутизатор Thread.

1. Дважды нажмите любую кнопку, затем удерживайте её в течение 5 секунд, пока синий индикатор не начнёт мигать. Это означает, что устройство находится в сетевом режиме.
2. Откройте приложение, поддерживающее Matter, отсканируйте Matter-код из руководства или на устройстве, либо введите код настройки, чтобы добавить устройство в приложение.
3. Следуйте инструкциям приложения.

Для использования устройства в Aqara Home (режим Thread) требуется хаб Aqara с функцией пограничного маршрутизатора (например, Hub M3):

1. Дважды нажмите любую кнопку, затем удерживайте её в течение 5 секунд, пока синий индикатор не начнёт мигать. Это означает, что устройство находится в сетевом режиме.
2. В приложении Aqara Home нажмите Добавить аксессуар, выберите выключатель H2 EU. Отсканируйте Matter-код из руководства или на устройстве, либо введите код настройки, чтобы добавить устройство в приложение. Выберите Thread на странице протокола переключателя.
3. Следуйте инструкциям приложения.

Для использования устройства в Aqara Home (режим Zigbee) требуется Zigbee-хаб Aqara:

1. Дважды нажмите любую кнопку, затем удерживайте её в течение 5 секунд, пока синий индикатор не начнёт мигать. Это означает, что устройство находится в сетевом режиме.
2. В приложении Aqara Home нажмите Добавить аксессуар, поднесите телефон к устройству, и выключатель H2 EU появится в разделе обнаружения приложения (в верхнем левом углу). Нажмите на значок и выберите Zigbee на странице протокола переключателя.
3. Следуйте инструкциям приложения.

Операции с кнопками

Однократное нажатие: Включить/Выключить

Двойное нажатие, затем удерживайте кнопку 5 секунд в течение 3 секунд:

Сбросить устройство/Включить сопряжение

Нажать любую кнопку 10 раз подряд: Восстановить заводские настройки

Описание индикаторного света

Статус индикаторного света	Описание
Синий индикаторный свет быстро мигает 3 раза	Устройство включено
Синий индикатор медленно мигает	Статус сети
Синий индикатор быстро мигает	Идет процесс сопряжения/Поиск устройств (протокол Thread)
Синий индикатор горит 1 секунду	Сопряжение успешно
Красный индикатор горит	Устройство офлайн
Красный индикатор медленно мигает 3 раза	Напряжение устройства нестабильно, пожалуйста, замените на лампу с более высокой мощностью
Фиолетовый индикатор быстро мигает	Поиск устройств (протокол Zigbee)

Характеристики продукта

Наименование товара	Настенный выключатель H2 EU (2 кнопки, 1 канал)	Настенный выключатель H2 EU (4 кнопки, 2 канала)
Модель	WS-K07D	WS-K08D
Беспроводные протоколы	Thread, Bluetooth, Zigbee	
Размеры	86 × 86 × 45 mm	
Электрические характеристики	200–240 В переменного тока, 50/60 Гц, Макс. 8 А (резистивная нагрузка), 0	
Минимальная мощность	5 Вт (Без нейтральной), Без ограничений (С нейтральной), для общих целей	
Рабочая Температура	0°C ~ 40°C	
Рабочая влажность	0 ~ 95 % относительной влажности, без конденсации	
Что в коробке	Настенный выключатель H2 EU × 1, Руководство пользователя × 1, Комплект винтов × 1	

Betreffende Dual Protocol (Thread/Zigbee) Switching

V: Hoe kan ik overschakelen van het Thread-protocol naar het Zigbee-protocol?

A:

1. Installeer de Aqara Home- app en schakel wifi en Bluetooth in.
2. Zet het apparaat terug naar de fabrieksinstellingen (druk 10 keer achter elkaar op een willekeurige knop) om de netwerkinstellingen te openen (als u het apparaat voor de eerste keer toevoegt, wordt het apparaat automatisch in de netwerkinstellingen geopend). De indicator knippert langzaam.
3. Tik in de Aqara Home-app op Accessoires toevoegen, scan de Matter-code op de knop en selecteer Zigbee op de pagina Protocol wisselen. Volg de instructies in de app.

V: Hoe schakel ik over van het Zigbee-protocol naar het Thread-protocol?

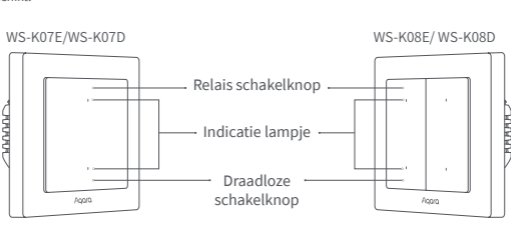
A:

1. Installeer de Aqara Home-app en schakel wifi en Bluetooth in.
2. Zet het apparaat terug naar de fabrieksinstellingen (druk 10 keer achter elkaar op een willekeurige knop) en ga vervolgens naar de netwerkinstellingen.
3. Tik in de Aqara Home-app op Accessoires toevoegen, houd de telefoon dicht bij het apparaat en lichtschaakelaar H2 EU wordt weergegeven in het ontdekkingsgedeelte van de app (linksboven). Tik op het pictogram en selecteer Thread op de pagina Protocol wisselen. Volg de instructies in de app.

Productinstructie

De Aqara Smart Wall Switch H2 EU is een slimme schakelaar op basis van het draadloze Thread/Zigbee-communicatieprotocol waarmee u de stroomvoorziening van apparaten zoals verlichting kunt regelen. Wanneer u het apparaat met een hub gebruikt, kunt u het op afstand bedienen via de app, plannen, het vermogen bewaken, de vermogensstatistieken aanpassen en nog veel meer functies gebruiken. Bovendien kan het met andere slimme apparaten worden gebruikt om verschillende onderling verbonden besturingseffecten te bereiken.

*Dit product moet worden gebruikt met een apparaat dat over de Matter Border Router-functie beschikt.



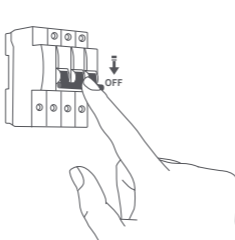
Waarschuwingen

1. Dit product is geen speelgoed. Houd kinderen uit de buurt van dit product.
2. Dit product is uitsluitend bedoeld voor gebruik binnenshuis.
3. Niet gebruiken in vochtige omgevingen of buitenshuis.
4. Pas op voor vocht. Mors geen water of andere vloeistoffen op het product.
5. Plaats dit product niet in de buurt van een warmtebron. Plaats het niet in een afgesloten ruimte, tenzij er normale ventilatie is. Probeer dit product niet zelf te repareren. Alle reparaties dienen te worden uitgevoerd door een erkende vakman.
6. Dit product is geschikt om de kwaliteit van uw thuisleven te verbeteren en u te herinneren aan de status van het apparaat. Als een gebruiker de gebruiksaanwijzing van het product overtreedt, is de fabrikant niet aansprakelijk voor eventuele risico's en materiële schade.

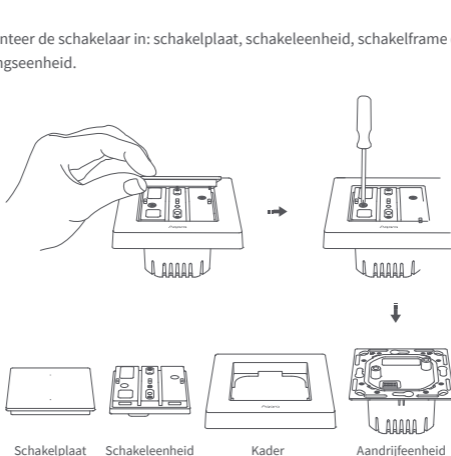
Installatiemethode

*De afbeelding toont de versie (2 knoppen, 1 kanaal) als voorbeeld

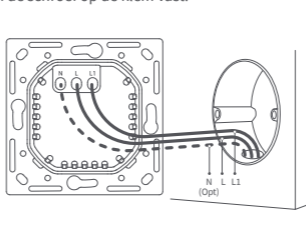
*Zorg ervoor dat de stroom bij de zekeringkast of de zekeringkast is uitgeschakeld voordat u met de bedrading begint!



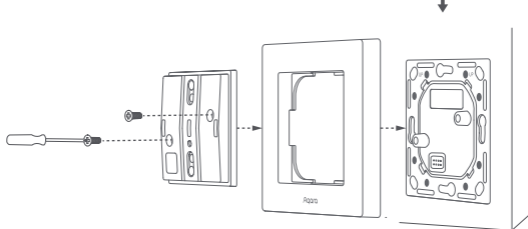
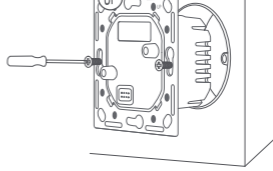
1. Demonteer de schakelaar in: schakelplaat, schakeleenheid, schakelframe en voedingseenheid.



2. Gebruik een schroevendraaier om de schroeven op de klemmen los te draaien, sluit de stroomdraad aan op het L -gat, sluit de neutrale draad aan op het N-gat (afhankelijk van of er een neutrale draad in de bedrading van het huishouden zit), sluit de belastingsdraad (lamp) aan op het L1-gat, controleer of de bedrading correct is en draai de schroef op de klem vast.



3. Bevestig de voedingseenheid van de schakelaar met de meegeleverde schroeven aan de wandaansluitdoos en monteer het schakelaarframe. Lijn de pennen van de schakeleenheid uit met de voedingseenheid en klik ze aan elkaar vast. Gebruik vervolgens de meegeleverde schroeven om ze stevig vast te zetten.



4. Bevestig de schakelplaat aan de schakeleenheid.



5. Schakel de hoofdstroom bij de stroomonderbreker in en test de schakelaar door op de knop te drukken. Als de bedrade lamp normaal met de bovenste knop kan worden bediend, werkt de schakelaar goed.



Snelle installatie

Om het apparaat met een specifiek Matter-ecosysteem (Thread-modus) te kunnen gebruiken, zijn een Matter Controller van dit ecosysteem en een Thread Border Router vereist.

1. Druk tweemaal op een willekeurige knop en houd deze vervolgens 5 seconden ingedrukt totdat het blauwe indicatielampje begint te knipperen. Dit geeft aan dat het apparaat zich in de netwerkmodus bevindt.
2. Open de app die Matter ondersteunt, scan de Matter-code in de handleiding of op het product of voer de installatiecode in om het apparaat aan de app toe te voegen.
3. Volg de instructies in de app.

Om het apparaat in Aqara Home (Thread-modus) te kunnen gebruiken, is een Aqara Hub met borderrouterfunctie (bijvoorbeeld Hub M3) vereist:

1. Druk tweemaal op een willekeurige knop en houd deze vervolgens 5 seconden ingedrukt totdat het blauwe indicatielampje begint te knipperen. Dit geeft aan dat het apparaat zich in de netwerkmodus bevindt.
2. Tik in de Aqara Home-app op Accessoires toevoegen en kies lichtschaakelaar H2 EU. Scan de Matter-code op de handleiding of het product of voer de installatiecode in om het apparaat toe te voegen aan de app. Selecteer Thread onder de pagina Switch Protocol.
3. Volg de instructies in de app.

Om het apparaat in Aqara Home (Zigbee-modus) te gebruiken, is een Aqara Zigbee Hub vereist:

1. Druk tweemaal op een willekeurige knop en houd deze vervolgens 5 seconden ingedrukt totdat het blauwe indicatielampje begint te knipperen. Dit geeft aan dat het apparaat zich in de netwerkmodus bevindt.
2. Tik in de Aqara Home-app op Accessoires toevoegen, houd de telefoon dicht bij het apparaat en lichtschaakelaar H2 EU wordt weergegeven in het ontdekkingsgedeelte van de app (linksboven). Tik op het pictogram en selecteer Zigbee op de pagina Switch Protocol.
3. Volg de instructies in de app.

Knopbewerkingen

Eén keer drukken: Aan/UIT zetten

Rubbel/Koppelen, dan 5 seconden ingedrukt houden: Apparaat resetten/Koppelen inschakelen

Druk 10 keer achter elkaar op een willekeurige knop: Herstel naar fabrieksinstellingen

Beschrijving van het indicatielampje

Status indicatielampje	Beschrijving
Het blauwe indicatielampje knippert snel 3 keer	Apparaat ingeschakeld
Het blauwe indicatielampje knippert langzaam	Netwerkstatus
Het blauwe indicatielampje knippert snel	Koppelen bezig/apparaat zoeken (Thread-protocol)
Het blauwe indicatielampje blijft 1 seconde branden	Koppelen succesvol
Rood indicatielampje blijft branden	Apparaat offline
Rood indicatielampje knippert langzaam 3 keer	De spanning van het apparaat is onstabiel, vervang de lamp door een lamp met een hoger vermogen
Paars indicatielampje knippert snel	Apparaat zoeken (Zigbee-protocol)

Productspecificaties

Productnaam	Lichtschaakelaar H2 EU (2 knoppen, 1 kanaal)	Lichtschaakelaar H2 EU (4 knoppen, 2 kanalen)
Model	WS-K07E/WS-K07D	WS-K08E/WS-K08D
Draadloze protocollen	Draad, Bluetooth, Zigbee	
Afmetingen	86 × 86 × 45 mm	
Elektrische classificatie	200-240 VAC, 50/60 Hz, max. 8 A (resistieve belasting), µ	
Minimaal vermogen	5 W (geen neutraal), onbeperkt (met neutraal, algemeen gebruik)	
Frequentie van draadbewerking	2405 - 2480 MHz	
Draad Maximaal uitgangsvermogen	≤ 13 dBm	
Bluetooth-werkingsfrequentie	2402 - 2480 MHz	
Bluetooth Maximaal Uitgangsvermogen	≤ 13 dBm	
Bedrijfstemperatuur	0°C - 40°C (32°F - 104°F)	
Bedrijfsvochtigheid	0 - 95% RV, geen condensatie	
Wat zit er in de doos?	Lichtschaakelaar H2 EU × 1, Gebruiksaanwijzing × 1, Schroevenset × 1	

İki protokol arasında geçiş yapma ile ilgili

S: Thread protokolünden Zigbee protokolüne nasıl geçilir?

Y:

1. Telefonunuza Aqara ev uygulamasını yüklemeniz ve WiFi ve Bluetooth'u açmanız gerekmektedir.
2. Cihazı fabrika ayarlarına geri yükleyin (herhangi bir düğmeye 10 kez basarak), cihazı ağa bağlı bir durumda tutun (cihaz ilk kez açıldığında ağa bağlı durum da kullanılabilir). Gösterge lambasının yavaş yanıp sönmeye başlamesi, cihazın ağa bağlı bir durumda olduğunu, gösterge lambasının kırmızıya dönmesinin ise ağın zaman aşımına uğradığını gösterir. Bu sırada cihazın tekrar fabrika ayarlarına döndürülmesi gerekmektedir.
3. Aqara ev uygulamasında "Cihaz Ekle" seçeneğine tıklayın, sonra cihaz düğmesinin altındaki Matter QR kodunu tarayın. Ağ arayüzünde "Protokol Değiştir"i seçin ve ihtiyacınız olan protokol türünü seçin. Cihazın protokolleri değiştirmesini bekleyin.

S: Zigbee protokolünden Thread protokolüne nasıl geçilir?

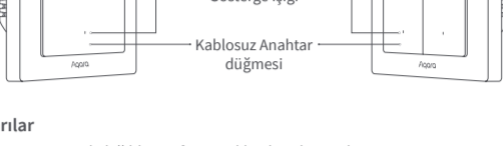
Y:

1. Telefonunuza Aqara ev uygulamasını yüklemeniz ve WiFi ve Bluetooth'u açmanız gerekmektedir.
2. Cihazı fabrika ayarlarına geri yükleyin (herhangi bir düğmeye 10 kez basın). Yavaş yanıp sönmeye göstergesi lambası cihazın ağ erişim durumunda olduğunu, kırmızı gösterge lambası ise ağ erişim zaman aşımını gösterir. Bu sırada cihazın tekrar fabrika ayarlarına döndürülmesi gerekmektedir.
3. Aqara ev uygulamasında "Cihaz Ekle" seçeneğine tıklayın, telefonunuzu cihaza mümkün olduğunca yaklaştırmaya çalışın. Uygulamanın keşif çubuğu H2 değişikliğini gösterecektir. "Ekle" ye tıkladıktan sonra, ağ arayüzünde "Protokol Değiştir" i seçin ve ihtiyacınız olan protokol türünü seçin. Cihazın protokolleri değiştirmesini bekleyin.

Ürün tanıtımı

Aqara Akıllı Duvar Anahtarı H2 EU, ışıklar gibi cihazların güç kaynağını kontrol edebilen, Thread kablosuz iletişim protokolünü temel alan akıllı bir anahtardır. Hub ile kullanıldığında, planlama, güç izleme, güç istatistikleri, ve diğer işlevler aracılığıyla uzaktan kontrole olanak tanır. Ek olarak, birbirine bağlı çeşitli kontrol efektleri elde etmek için diğer akıllı cihazlarla birlikte kullanılabilir.

*Bu ürünün Matter Sınır Yönlendiricisi hub işlevine sahip bir cihazla kullanılması gerekir.



Uyarılar

1. Bu ürün oyuncak değildir. Lütfen çocukları bundan uzak tutun ürün.
2. Bu ürün yalnızca iç mekanda kullanım için tasarlanmıştır.
3. Nemli ortamlarda veya dış meknlarda kullanmayın.
4. Neme dikkat edin. Ürünün üzerine su veya başka sıvı dökmeyin.
5. Bu ürünü bir ısı kaynağının yakınına koymayın. Normal havalandırma olmadığı sürece onu kapalı bir yere koymayın. Bu ürünü kendi başınıza onarmaya çalışmayın. Tüm onarımlar yetkili bir profesyonel tarafından yapılmalıdır.
6. Bu ürün ev yaşamınızın kalitesini artırmak ve size cihaz durumunu hatırlatmak için uygundur. Kullanıcının ürün kullanım talimatlarını ihlal etmesi durumunda üretici firma, oluşabilecek risklerden ve maddi kayıplardan sorumlu olmayacaktır.

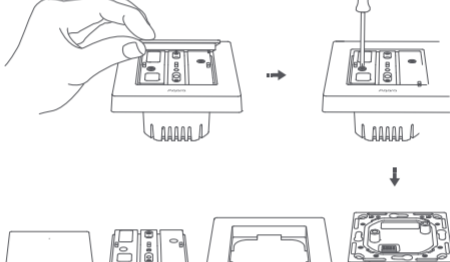
Kurulum Yöntemi

*Resimde Örnek olarak 2 Düğmeli versiyon

*Lütfen kablolamadan önce devre kesicidaki veya sigorta kutusundaki elektriğin kapatıldığından emin olun!

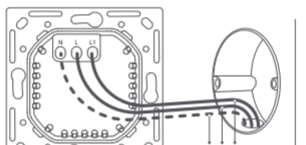


1. Anahtarın, anahtar plakası, anahtar ünitesi, anahtar çerçevesi ve güç ünitesine ayrılması.

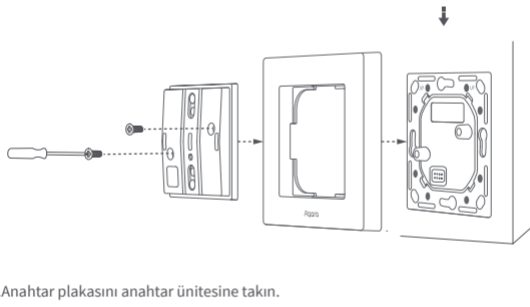
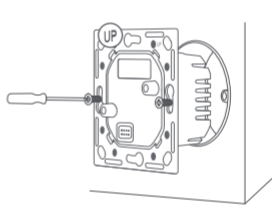


Anahtar plakası Anahtar ünitesi Çerçeve Güç ünitesi

2. Anahtarın arkasındaki vidaları gevşetmek için bir tornavida kullanın, canlı kabloyu L deliğine bağlayın, nötr kabloyu N deliğine bağlayın (ev kablolarında nötr kablo olup olmadığına bağlı olarak), (ışık) kablosunu L1 deliğine takın, doğru kablolamayı onaylayın ve terminal üzerindeki vidayı sıkın.



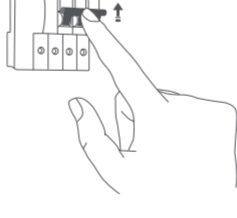
3. Anahtarın güç ünitesini duvar bağlantı kutusuna, ekli vidalarla monte edin ve anahtar çerçevesini monte edin. Anahtar ünitesinin pinlerini güç ünitesiyle hizalayın ve birbirine takın, ardından sağlanan vidaları kullanarak güvenli bir şekilde sabitleyin.



4. Anahtar plakasını anahtar ünitesine takın.



5. Devre kesiciden ana gücü açın ve düğmeye basarak anahtarı test edin. Işık normal şekilde kontrol edilebiliyorsa, anahtar düzgün çalışıyor demektir!



Hızlı Kurulum

Bir Matter ekosistemiyle (Thread Modu) cihazı kullanmak için bu ekosistemin bir Matter Kontrol Cihazı ve bir Thread Border Router'a ihtiyacı vardır.

1. Herhangi bir düğmeye iki kez basın, ardından 5 saniye boyunca basılı tutun ve mavi gösterge ışığının yanıp sönmeye başladığını görün. Bu, cihazın ağ kurma modunda olduğunu gösterir.
2. Matter'ı destekleyen uygulamayı açın, kılavuzda veya üründe bulunan Matter kodunu tarayın veya kurulum kodunu girerek cihazı uygulamaya ekleyin.
3. Uygulamanın talimatlarını takip edin.

Cihazı Aqara Home (Thread Modu) ile kullanmak için bir Aqara Hub'ı (örneğin Hub M3) gereklidir:

1. Herhangi bir düğmeye iki kez basın, ardından 5 saniye boyunca basılı tutun ve mavi gösterge ışığının yanıp sönmeye başladığını görün. Bu, cihazın ağ kurma modunda olduğunu gösterir.
2. Aqara Home uygulamasında, Erişim Ekle'yi tıklayın, ışık anahtarı H2 EU'yu seçin. Kılavuzda veya üründe bulunan Matter kodunu tarayın veya kurulum kodunu girerek cihazı uygulamaya ekleyin. Anahtar Protokolü sayfasında Thread'i seçin.
3. Uygulamanın talimatlarını takip edin.

Cihazı Aqara Home (Zigbee Modu) ile kullanmak için bir Aqara Zigbee Hub'ı gereklidir:

1. Herhangi bir düğmeye iki kez basın, ardından 5 saniye boyunca basılı tutun ve mavi gösterge ışığının yanıp sönmeye başladığını görün. Bu, cihazın ağ kurma modunda olduğunu gösterir.
2. Aqara Home uygulamasında, Erişim Ekle'yi tıklayın, telefonunuzu cihaza yakın tutun ve ışık anahtarı H2 EU, uygulamanın keşif bölümünde (sol üst köşe) görünecektir. Simgeye tıklayın ve Anahtar Protokolü sayfasında Zigbee'yi seçin.
3. Uygulamanın talimatlarını takip edin.

Düğme İşlemleri

Bir kez basın: Aç/Kapat

Çift basın, ardından 3 saniye içinde 5 saniye basılı tutun: Cihazı sıfırlama/Eşleştirmeyi etkinleştirme

Herhangi bir düğmeye 10 kez art arda basın: Fabrika ayarlarına sıfırlama

Gösterge Işığı Açıklaması

Gösterge ışığı durumu	Tanım
Mavi gösterge ışığı 3 kez hızla yanıp söniyor	Cihaz açık
Mavi gösterge ışığı yavaşça yanıp söniyor	Ağa bağlanma durumu
Mavi gösterge ışığı hızla yanıp söniyor	Eşleştirme devam ediyor/Cihaz bulma (Thread protokolü)
Mavi gösterge ışığı 1 saniye boyunca açık kalır	Eşleştirme başarılı
Kırmızı gösterge ışığı yanık kalıyor	Cihaz çevrimdışı
Kırmızı gösterge ışığı 3 kez yavaşça yanıp söniyor	Cihaz voltajı dengesiz, lütfen daha yüksek güçlü bir yük lambasıyla değiştirin
Mor gösterge ışığı hızlı yanıp söniyor	Cihaz bulma (Zigbee protokolü)

Ürün Özellikleri

Ürün adı	Işık Anahtarı H2 EU (2 Düğme, 1 Kanal)	Işık Anahtarı H2 EU (4 Düğme, 2 Kanal)
Modeli	WS-K07E/WS-K07D	WS-K08E/WS-K08D
Kablosuz Protokoller	Thread,Bluetooth,Zigbee	
Boyutlar	86 × 86 × 45 mm	
Elektriksel değerlendirme	200-240 VAC, 50/60 Hz, Maks 8 A (Dirençli Yük), µ	
Minimum Güç	5 W (Nötr Yok), Sınırsız (Nötr Var), Genel Amaçlı	
Thread Çalışma Frekansı	2405 - 2480 MHz	
Thread Maksimum Çıkış Gücü	≤ 13 dBm	
Bluetooth Çalışma Frekansı	2402-2480 MHz	
Bluetooth Maksimum Çıkış Gücü	≤ 13 dBm	
Çalışma sıcaklığı	0°C - 40°C (32°F - 104°F)	
Çalışma Nemi	0 - 95% RH, yoğunlaşma yok	
Kutunun içinde ne var	Işık Anahtarı H2 EU × 1, Kullanım Kılavuzu × 1, Vida Seti × 1	

Przełączanie między dwoma protokołami

P: Jak przełączyć się z protokołu Thread na protokół Zigbee?

O:

1. Musisz zainstalować aplikację Aqara Home na swoim telefonie i włączyć WiFi oraz Bluetooth.
2. Przywróć urządzenie do ustawień fabrycznych (kliknij dowolny przycisk 10 razy), pozostawiając urządzenie w stanie połączenia sieciowego (można również wykorzystać stan połączenia sieciowego po pierwszym uruchomieniu urządzenia). Powolne miganie diody sygnalizacyjnej oznacza, że urządzenie znajduje się w stanie połączenia sieciowego, a zmiana koloru diody na czerwony oznacza, że sieć została zakończona w czasie. W tym momencie urządzenie musi zostać ponownie przywrócone do ustawień fabrycznych.
3. Kliknij "Dodaj Urządzenie" w aplikacji Aqara Home, następnie zeskanuj kod QR Matter znajdujący się pod przyciskiem urządzenia. Na interfejsie sieciowym wybierz "Przełącz Protokół" i wybierz potrzebny typ protokołu. Poczekaj, aż urządzenie przełączy protokoły.

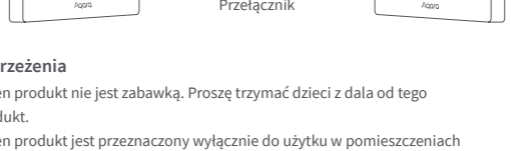
P: Jak przełączyć się z protokołu Zigbee na protokół Thread?

- O:**
1. Musisz zainstalować aplikację Aqara Home na swoim telefonie i włączyć WiFi oraz Bluetooth.
 2. Przywróć urządzenie do ustawień fabrycznych (kliknij dowolny przycisk 10 razy). Powolne miganie diody sygnalizacyjnej oznacza, że urządzenie znajduje się w stanie dostępu do sieci, a czerwona dioda sygnalizacyjna oznacza, że dostęp do sieci został przerwany. W tym momencie urządzenie musi zostać ponownie przywrócone do ustawień fabrycznych.
 3. Kliknij "Dodaj Urządzenie" w aplikacji Aqara Home, spróbuj przybliżyć swój telefon do urządzenia tak bardzo, jak to możliwe. Pasek odkrywania aplikacji wyświetli przełącznik H2. Po kliknięciu "Dodaj", wybierz "Przełącz Protokół" na interfejsie sieciowym i wybierz potrzebny typ protokołu. Poczekaj, aż urządzenie przełączy protokoły.

Wprowadzenie

Aqara Smart Wall Switch H2 EU to inteligentny przełącznik oparty na protokole komunikacji bezprzewodowej Thread, który może sterować zasilaniem urządzeń świetlniowych. W połączeniu z centralą, umożliwia zdalne sterowanie poprzez aplikację, planowanie, monitorowanie mocy, statystyki zasilania, i inne funkcje. Dodatkowo, może być używany z innymi inteligentnymi urządzeniami w celu uzyskania różnych, połączonych efektów sterowania.

*Ten produkt musi być używany z urządzeniem wyposażonym w funkcję Matter (hub).



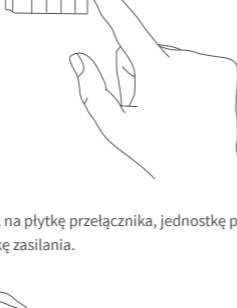
Ostrzeżenia

1. Ten produkt nie jest zabawką. Proszę trzymać dzieci z dala od tego produktu.
2. Ten produkt jest przeznaczony wyłącznie do użytku w pomieszczeniach zamkniętych.
3. Nie używaj w wilgotnym środowisku ani na zewnątrz.
4. Uważaj na wilgoć. Nie rozlewaj wody ani innych płynów na produkt.
5. Nie umieszczaj tego produktu w pobliżu źródła ciepła. Nie umieszczaj go w obudowie, jeśli nie ma normalnej wentylacji. Nie próbuj samodzielnie naprawiać tego produktu. Wszelkie naprawy powinny być wykonywane przez autoryzowanego specjalistę.
6. Ten produkt nadaje się do poprawy jakości życia w domu i przypomnienia o stanie urządzenia. W przypadku naruszenia przez użytkownika instrukcji użytkownika produktu producent nie ponosi odpowiedzialności za ryzyko i straty majątkowe.

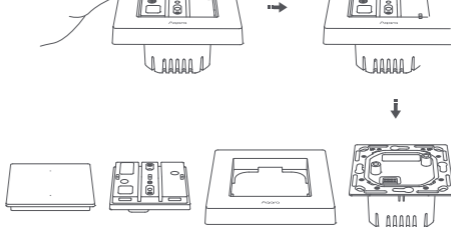
Metoda instalacji

*zdjęcie przedstawia wersję z 2 przyciskami jako przykład

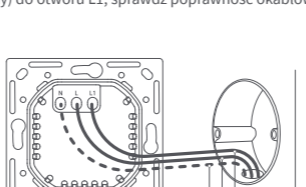
*Przed okablowaniem należy upewnić się, że zasilanie wyłącznika automatycznego lub skrzynki bezpieczników jest wyłączone!



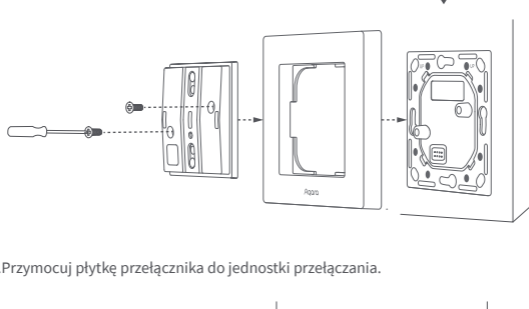
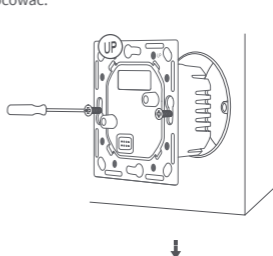
1. Rozmontuj przełącznik na płytkę przełącznika, jednostkę przełączania, ramkę przełącznika i jednostkę zasilania.



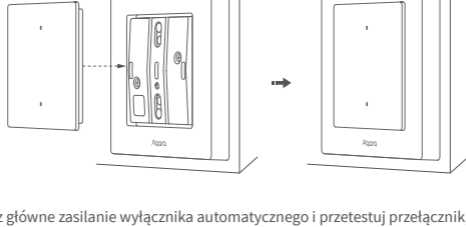
2. Za pomocą śrubokręta poluzuj śruby z tyłu wyłącznika, podłącz przewód pod napięciem do otworu L, podłącz przewód neutralny do otworu N (w zależności od tego, czy w instalacji domowej znajduje się przewód neutralny), podłącz załaduj przewód (światłny) do otworu L1, sprawdź poprawność okablowania i dokręć śrubę na zacisku.



3. Zamontuj jednostkę zasilania przełącznika w puszcze przyłączeniowej na ścianie za pomocą dołączonych śrub i zamontuj ramkę przełącznika. Wyrównaj piny jednostki przełączania z jednostką zasilania i zablokuj je razem, a następnie użyj dostarczonych śrub, aby mocno je zamocować.



4. Przymocuj płytkę przełącznika do jednostki przełączania.



5. Włącz główne zasilanie wyłącznika automatycznego i przetestuj przełącznik, naciskając przycisk. Jeśli światłem można sterować normalnie, przełącznik działa prawidłowo!



Szybka konfiguracja

Aby używać urządzenia z określonym ekosystemem Matter (tryb Thread), wymagany jest kontroler Matter tego ekosystemu i router brzegowy Thread.

1. Naciśnij dwukrotnie dowolny przycisk, a następnie przytrzymaj go przez 5 sekund, aż niebieski wskaźnik zacznie migać. Oznacza to, że urządzenie jest w trybie sieciowym.
2. Otwórz aplikację obsługującą Matter, zeskanuj kod Matter z instrukcji lub wprowadź kod konfiguracji, aby dodać urządzenie do aplikacji.
3. Postępuj zgodnie z instrukcjami w aplikacji.

Aby używać urządzenia w aplikacji Aqara Home (tryb Thread), wymagany jest hub Aqara z funkcją routera brzegowego (np. Hub M3):

1. Naciśnij dwukrotnie dowolny przycisk, a następnie przytrzymaj go przez 5 sekund, aż niebieski wskaźnik zacznie migać. Oznacza to, że urządzenie jest w trybie sieciowym.
2. W aplikacji Aqara Home wybierz opcję Dodaj akcesorium, wybierz przełącznik H2 EU. Zeskanuj kod Matter z instrukcji lub urządzenia, lub wprowadź kod konfiguracji, aby dodać urządzenie do aplikacji. Na stronie protokołu przełącznika wybierz Thread.
3. Postępuj zgodnie z instrukcjami w aplikacji.

Aby używać urządzenia w aplikacji Aqara Home (tryb Zigbee), wymagany jest hub Zigbee Aqara:

1. Naciśnij dwukrotnie dowolny przycisk, a następnie przytrzymaj go przez 5 sekund, aż niebieski wskaźnik zacznie migać. Oznacza to, że urządzenie jest w trybie sieciowym.
2. W aplikacji Aqara Home wybierz opcję Dodaj akcesorium, zbliż telefon do urządzenia, a przełącznik H2 EU pojawi się w sekcji wykrywania aplikacji (w lewym górnym rogu). Dotknij ikony i wybierz Zigbee na stronie protokołu przełącznika.
3. Postępuj zgodnie z instrukcjami w aplikacji.

Operacje przycisków

Jedno naciśnięcie: Włącz/Wyłącz

Podwójne naciśnięcie, a następnie przytrzymaj przez 5 sekund w ciągu 3 sekund:

Zresetuj urządzenie/Włącz parowanie

Naciśnij dowolny przycisk 10 razy z rzędu: Przywróć ustawienia fabryczne

Opis kontrolki

Stan kontrolki	Opis
Niebieska kontrolka miga szybko 3 razy	Urządzenie włączone
Niebieska kontrolka miga powoli	Stan sieci
Niebieska kontrolka miga szybko	Parowanie w toku/Wyszukiwanie urządzeń (protokół Thread)
Niebieska lampka kontrolna pozostaje włączona przez 1 s	Parowanie powiodło się
Czerwona lampka kontrolna pozostaje włączona	Urządzenie w trybie offline
Czerwona lampka kontrolna miga powoli 3 razy	Napięcie urządzenia jest niestabilne. Należy wymienić lampę obciążającą o większej mocy
Fioletowy wskaźnik miga szybko	Wyszukiwanie urządzeń (protokół Zigbee)

Specyfikacja produktu

Nazwa produktu	Włącznik światła H2 EU (2 przyciski, 1 kanał)	Włącznik światła H2 EU (4 przyciski, 2 kanały)
Model	WS-K07E/WS-K07D	WS-K08E/WS-K08D
Protokoły bezprzewodowe	Thread, Bluetooth, Zigbee	
Wymiary	86 × 86 × 45 mm	
Parametry elektryczne	200-240 V AC, 50/60 Hz, Maks. 8A (obciążenie rezystancyjne), μ	
Minimalna moc	5 W (Bez przewodu neutralnego), Bez ograniczeń (Z przewodem neutralnym), Do zastosowań ogólnych	
Częstotliwość operacji Thread	2405 - 2480 MHz	
Maksymalna moc wyjściowa Thread	≤ 13 dBm	
Częstotliwość robocza Bluetooth	2402-2480 MHz	
Maksymalna moc wyjściowa Bluetooth	≤ 13 dBm	
Temperatura robocza	0°C ~ 40°C (32°F ~ 104°F)	
Wilgotność pracy	0 ~ 95% RH, bez kondensacji	
Zawartość pudełka	Aqara Smart Wall Switch H2 EU × 1, Instrukcja użytkownika × 1, Zestaw śrub × 1	

Přepínání protokolu (Thread/Zigbee)

Otázka: Jak přepnout z protokolu Thread na protokol Zigbee?

Odpověď:

1. Nainstalujte si aplikaci Aqara Home a povolte Wi-Fi a Bluetooth.
2. Resetujte zařízení do továrního nastavení (souvisle stiskněte libovolné tlačítko 10krát) a vstupte do nastavení sítě (první přidání zařízení automaticky vstoupí do sítě), u kterého se zobrazí pomalu blikající indikátor.
3. V aplikaci Aqara Home klepněte na Přidat příslušenství, naskenujte kód Matter na tlačítku a na stránce Switch Protocol vyberte Zigbee. Pokračujte podle pokynů aplikace.

Otázka: Jak přepnout z protokolu Zigbee na protokol Thread?

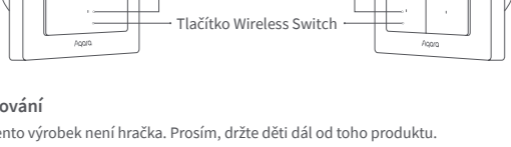
Odpověď:

1. Nainstalujte si aplikaci Aqara Home a povolte Wi-Fi a Bluetooth.
2. Resetujte zařízení do továrního nastavení (stiskněte 10x nepřetržitě libovolné tlačítko) a poté přejděte do nastavení sítě.
3. V aplikaci Aqara Home klepněte na Přidat příslušenství, držte telefon blízko zařízení a v části pro vyhledávání aplikace (vlevo nahoře) se zobrazí vypínač světla H2 EU. Klepněte na ikonu a na stránce Switch Protocol vyberte Thread. Pokračujte podle pokynů aplikace.

Představení produktu

Aqara Smart Wall Switch H2 EU je chytrý vypínač založený na bezdrátovém komunikačním protokolu Thread, který dokáže ovládat napájení zařízení, jako jsou světla. Při použití s hubem, umožňuje dálkové ovládání pomocí aplikace, plánování, monitorování napájení, statistiky spotřeby, a další funkce. Navíc, jej lze použít s jinými chytrými zařízeními k dosažení různých vzájemně propojených ovládacích efektů.

*Tento produkt je třeba používat se zařízením, které má funkci Matter Border Router hub.



Varování

1. Tento výrobek není hračka. Prosím, držte děti dál od toho produktu.
2. Tento výrobek je určen pouze pro vnitřní použití.
3. Nepoužívejte ve vlhkém prostředí nebo venku.
4. Pozor na vlhkost. Na výrobek nelijte vodu ani jiné tekutiny.
5. Neumisťujte tento výrobek do blízkosti zdroje tepla. Neumisťujte jej do uzavřeného prostoru, pokud není zajištěna normální ventilace. Nepokoušejte se tento výrobek opravit sami. Veškeré opravy by měl provádět autorizovaný odborník.
6. Tento produkt je vhodný pro zlepšení kvality vašeho domácího života a pro připomenutí stavu zařízení. Pokud uživatel poruší návod k použití výrobku, výrobce neručí za žádná rizika a škody na majetku.

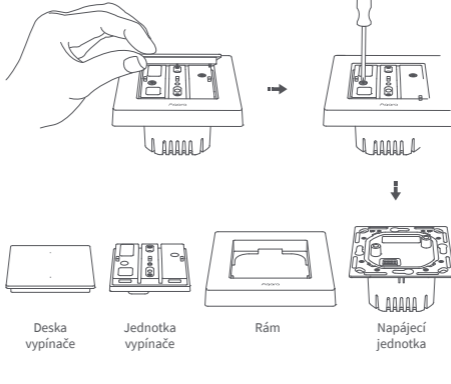
Způsob instalace

*Obrázek ukazuje verze se 2 tlačítky a 1 kanálem jako příklad

*Před zapojením se prosím ujistěte, že je vypnuto napájení jističe nebo pojistkové skříňky!



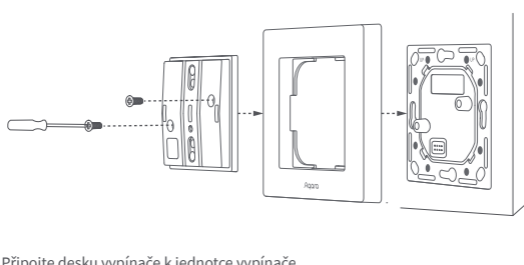
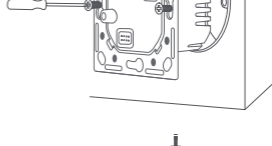
1. Rozmontujte vypínač na desku vypínače, jednotku vypínače, rám vypínače a napájecí jednotku.



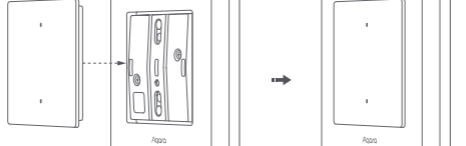
2. Pomocí šroubováku povolte šrouby na zadní straně spínače, připojte živý vodič k otvoru L, připojte neutrální vodič k otvoru N (podle toho, zda je v domácí elektroinstalaci neutrální vodič), připojte světelný vodič do otvoru L1, potvrďte správné zapojení a utáhněte šroub na svorce.



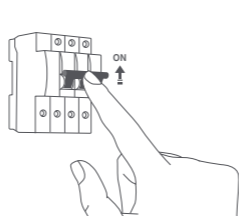
3. Namontujte napájecí jednotku vypínače na nástěnnou spojovací skříňku pomocí přiložených šroubů a namontujte rám vypínače. Zarovnejte piny jednotky vypínače s napájecí jednotkou a zacvakněte je k sobě, pak použijte přiložené šrouby k jejich pevnému upevnění na místě.



4. Připojte desku vypínače k jednotce vypínače.



5. Zapněte hlavní napájení na jističi a otestujte vypínač stisknutím tlačítka. Pokud lze světlo ovládat normálně, vypínač funguje správně!



Rychlé Nastavení

Pro použití zařízení s konkrétním ekosystémem Matter (režim Thread) je vyžadován Matter Controller tohoto ekosystému a Thread Border Router.

1. Dvakrát stiskněte libovolné tlačítko, pak jej podržte po dobu 5 sekund, dokud nezačne blikat modrá indikátorová LED. To znamená, že zařízení je v režimu připojení k síti.
2. Otevřete aplikaci, která podporuje Matter, naskenujte Matter kód v manuálu nebo na produktu nebo zadejte instalační kód pro přidání zařízení do aplikace.
3. Postupujte podle pokynů v aplikaci.

Pro použití zařízení v Aqara Home (režim Thread) je nutný Aqara Hub s funkcí Thread Border Router (např. Hub M3):

1. Dvakrát stiskněte libovolné tlačítko, pak jej podržte po dobu 5 sekund, dokud nezačne blikat modrá indikátorová LED. To znamená, že zařízení je v režimu připojení k síti.
2. V aplikaci Aqara Home klepněte na Přidat příslušenství, vyberte Světelný vypínač H2 EU. Naskenujte Matter kód v manuálu nebo na produktu, nebo zadejte instalační kód pro přidání zařízení do aplikace. Na stránce přepínání protokolu vyberte Thread.
3. Postupujte podle pokynů v aplikaci.

Pro použití zařízení v Aqara Home (režim Zigbee) je nutný Aqara Zigbee Hub:

1. Dvakrát stiskněte libovolné tlačítko, pak jej podržte po dobu 5 sekund, dokud nezačne blikat modrá indikátorová LED. To znamená, že zařízení je v režimu připojení k síti.
2. V aplikaci Aqara Home klepněte na Přidat příslušenství, držte telefon blízko zařízení a Světelný vypínač H2 EU se objeví v sekci objevování aplikace (v levém horním rohu). Klepněte na ikonu a na stránce přepínání protokolu vyberte Zigbee.
3. Postupujte podle pokynů v aplikaci.

Operace tlačítka

Jedno stisknutí: Zapnout/Vypnout

Dvojitě stisknutí, pak podržte po dobu 5 sekund během 3 sekund: Resetovat zařízení/Enable Pairing

Stiskněte jakékoliv tlačítko 10krát po sobě: Obnovení továrních nastavení

Popis kontrolky

Stav kontrolky	Popis
Modrá kontrolka 3x rychle zabliká	Zařízení je zapnuto
Modrá kontrolka pomalu bliká	Síťový stav
Modrá kontrolka rychle bliká	Probíhá párování/Hledání zařízení (protokol Thread)
Modrá kontrolka zůstane svítit po dobu 1s	Párování bylo úspěšné
Červená kontrolka zůstane svítit	Zařízení offline
Červená kontrolka 3x pomalu zabliká	Napětí zařízení je nestabilní, vyměňte jej za lampu s vyšším výkonem
Fialová kontrolka rychle bliká	Hledání zařízení (protokol Zigbee)

Specifikace produktu

Jméno výrobku	Světelný spínač H2 EU (2 tlačítka, 1 kanál)	Světelný spínač H2 EU (4 tlačítka, 2 kanály)
Modelka	WS-K07E/WS-K07D	WS-K08E/WS-K08D
Bezdrátové protokoly	Thread,Bluetooth,Zigbee	
Rozměry	86 × 86 × 45 mm	
Elektrické hodnocení	200-240 V AC, 50/60 Hz, Max 8 A (odporová zátěž), μ	
Minimální výkon	5 W (Bez nulového vodiče), Neomezené (S nulovým vodičem), všeobecné použití	
Operační frekvence Thread	2405 - 2480 MHz	
Maximální Thread výkon	≤ 13 dBm	
Provozní frekvence Bluetooth	2402-2480 MHz	
Maximální výstupní výkon Bluetooth	≤ 13 dBm	
Provozní teplota	0°C ~ 40°C (32°F ~ 104°F)	
Provozní vlhkost	0 ~ 95% RH, Žádná kondenzace	
Co je v balení	Světelný vypínač H2 EU × 1, Uživatelská příručka × 1, Sada šroubů × 1	

Σχετικά με τη διπλή αλλαγή πρωτοκόλλου

Ε: Πώς να μεταβείτε από το πρωτόκολλο Thread στο πρωτόκολλο Zigbee;

Α:

1. Πρέπει να εγκαταστήσετε την εφαρμογή Aqara Home στο τηλέφωνό σας και να ενεργοποιήσετε το WiFi και το Bluetooth.
2. Επαναφέρετε τη συσκευή στις εργοστασιακές ρυθμίσεις (κάνοντας κλικ σε οποιοδήποτε κουμπί 10 φορές), διατηρώντας τη συσκευή σε κατάσταση σύνδεσης στο δίκτυο (η κατάσταση σύνδεσης στο δίκτυο μετά την πρώτη ενεργοποίηση της συσκευής μπορεί επίσης να χρησιμοποιηθεί). Το αργό αναβόσβημα του ενδεικτικού φωτός υποδεικνύει ότι η συσκευή βρίσκεται σε κατάσταση σύνδεσης στο δίκτυο, ενώ η κόκκινη ανάβωση του ενδεικτικού φωτός υποδεικνύει ότι το δίκτυο έχει λήξει. Τη στιγμή αυτή, η συσκευή πρέπει να επαναφερθεί στις εργοστασιακές ρυθμίσεις.
3. Κάντε κλικ στο "Προσθήκη συσκευής" στην εφαρμογή Aqara Home, στη συνέχεια σαρώστε τον κωδικό QR του Matter κάτω από το κουμπί της συσκευής. Στη διασύνδεση δικτύου, επιλέξτε "Αλλαγή πρωτοκόλλου" και επιλέξτε τον τύπο πρωτοκόλλου που χρειάζεστε. Περιμένετε να μεταβεί η συσκευή σε άλλα πρωτόκολλα.

Ε: Πώς να μεταβείτε από το πρωτόκολλο Zigbee στο πρωτόκολλο Thread;

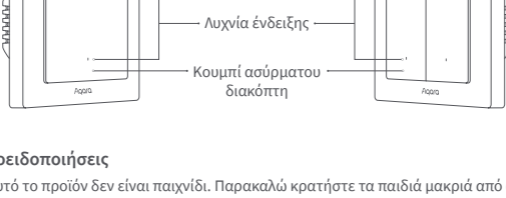
Α:

1. Πρέπει να εγκαταστήσετε την εφαρμογή Aqara Home στο τηλέφωνό σας και να ενεργοποιήσετε το WiFi και το Bluetooth.
2. Επαναφέρετε τη συσκευή στις εργοστασιακές ρυθμίσεις (κάνοντας κλικ σε οποιοδήποτε κουμπί 10 φορές). Το αργό αναβόσβημα του ενδεικτικού φωτός υποδεικνύει ότι η συσκευή βρίσκεται σε κατάσταση πρόσβασης στο δίκτυο, ενώ το κόκκινο ενδεικτικό φως υποδεικνύει χρονικό όριο πρόσβασης στο δίκτυο. Τη στιγμή αυτή, η συσκευή πρέπει να επαναφερθεί στις εργοστασιακές ρυθμίσεις.
3. Κάντε κλικ στο "Προσθήκη συσκευής" στην εφαρμογή Aqara Home, προσπαθήστε να φέρετε το τηλέφωνό σας όσο το δυνατόν πιο κοντά στη συσκευή. Η γραμμή ανακάλυψης της εφαρμογής θα εμφανίσει τον διακόπτη H2. Κάνοντας κλικ στο "Προσθήκη", επιλέξτε "Αλλαγή πρωτοκόλλου" στη διασύνδεση δικτύου και επιλέξτε τον τύπο πρωτοκόλλου που χρειάζεστε. Περιμένετε να μεταβεί η συσκευή σε άλλα πρωτόκολλα.

Εισαγωγή Προϊόντος

Το Aqara Smart Wall Switch H2 EU είναι ένας έξυπνος διακόπτης βασισμένος στο πρωτόκολλο ασύρματης επικοινωνίας Thread που μπορεί να ελέγξει την τροφοδοσία συσκευών όπως τα φώτα. Όταν χρησιμοποιείται με διανομέα, επιτρέπει τον απομακρυσμένο έλεγχο μέσω της εφαρμογής, τον προγραμματισμό, την παρακολούθηση ισχύος, τα στατιστικά στοιχεία ισχύος και άλλες λειτουργίες. Επιπλέον, μπορεί να χρησιμοποιηθεί με άλλες έξυπνες συσκευές για την επίτευξη διαφόρων διασυνδεδεμένων εφέ ελέγχου.

*Αυτό το προϊόν πρέπει να χρησιμοποιηθεί με συσκευή που διαθέτει λειτουργία διανομέα Matter Border Router.



Προειδοποιήσεις

1. Αυτό το προϊόν δεν είναι παιχνίδι. Παρακαλώ κρατήστε τα παιδιά μακριά από αυτό προϊόν.
2. Αυτό το προϊόν έχει σχεδιαστεί μόνο για χρήση σε εσωτερικούς χώρους.
3. Μην το χρησιμοποιείτε σε υγρά περιβάλλοντα ή σε εξωτερικούς χώρους.
4. Προσοχή στην υγρασία. Μην χύνετε νερό ή άλλα υγρά πάνω στο προϊόν.
5. Μην τοποθετείτε αυτό το προϊόν κοντά σε πηγή θερμότητας. Μην το τοποθετείτε σε περίβλημα εκτός εάν υπάρχει κανονικός αερισμός. Μην επιχειρήσετε να επισκευάσετε αυτό το προϊόν μόνοι σας. Όλες οι επισκευές πρέπει να εκτελούνται από εξουσιοδοτημένο επαγγελματία.
6. Αυτό το προϊόν είναι κατάλληλο για να βελτιώσει την ποιότητα της ζωής σας στο σπίτι και να σας υπενθυμίσει την κατάσταση της συσκευής. Εάν κάποιος χρήστης παραβιάσει τις οδηγίες χρήσης του προϊόντος, ο κατασκευαστής δεν θα είναι υπεύθυνος για τυχόν κινδύνους και απώλειες περιουσίας.

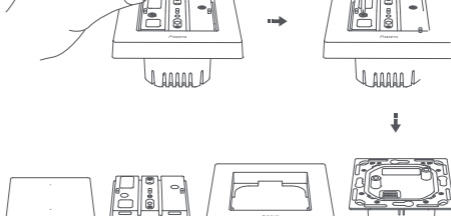
Μέθοδος εγκατάστασης

*Η εικόνα δείχνει το Έκδοση 2 κουμπιών ως παράδειγμα

*Βεβαιωθείτε ότι η τροφοδοσία του διακόπτη κυκλώματος ή του κιβωτίου ασφαλείων είναι ενεργοποιημένη πριν την καλωδίωση!



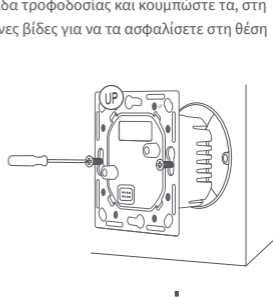
1. Αποσυναρμολογήστε τον διακόπτη στην πλάκα διακόπτη, στην μονάδα διακόπτη, στο πλαίσιο διακόπτη και στην μονάδα τροφοδοσίας.



2. Χρησιμοποιήστε ένα κατσαβίδι για να χαλαρώσετε τις βίδες στο πίσω μέρος του διακόπτη, συνδέστε το καλώδιο ρεύματος στην οπή L, συνδέστε το ουδέτερο καλώδιο στην οπή N (ανάλογα με το αν υπάρχει ουδέτερο καλώδιο στην οικιακή καλωδίωση), συνδέστε το τοποθετήστε (ελαφρύ) καλώδιο στην οπή L1, επιβεβαιώστε τη σωστή καλωδίωση και σφίξτε τη βίδα στον ακροδέκτη.



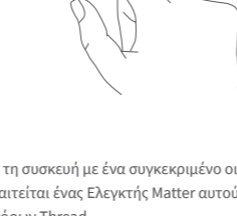
3. Τοποθετήστε την μονάδα τροφοδοσίας του διακόπτη στην πρίζα τοίχου με τις συννημένες βίδες και τοποθετήστε το πλαίσιο του διακόπτη. Ευθυγραμμίστε τα πινς της μονάδας διακόπτη με την μονάδα τροφοδοσίας και κωμψίστε τα, στη συνέχεια χρησιμοποιήστε τις παρεχόμενες βίδες για να τα ασφαλίσετε στη θέση τους.



4. Συνδέστε την πλάκα διακόπτη στην μονάδα διακόπτη.



5. Ενεργοποιήστε την κύρια τροφοδοσία στον διακόπτη κυκλώματος και ελέγξτε τον διακόπτη πατώντας το κουμπί. Εάν το φως μπορεί να ελεγχθεί κανονικά, ο διακόπτης λειτουργεί σωστά!



Γρήγορη Ρύθμιση

Για να χρησιμοποιήσετε τη συσκευή με ένα συγκεκριμένο οικοσύστημα Matter (λειτουργία Thread), απαιτείται ένας Ελεγκτής Matter αυτού του οικοσυστήματος και ένας Δρομολογητής Συνόρων Thread.

1. Πατήστε δύο φορές οποιοδήποτε κουμπί και στη συνέχεια κρατήστε το πατημένο για 5 δευτερόλεπτα μέχρι να αρχίσει να αναβοσβήνει η μπλε ενδεικτική λυχνία. Αυτό υποδεικνύει ότι η συσκευή βρίσκεται σε λειτουργία δικτύου.
2. Ανοίξτε την εφαρμογή που υποστηρίζει Matter, σαρώστε τον κωδικό Matter στο εγχειρίδιο ή στο προϊόν, ή εισαγάγετε τον κωδικό ρύθμισης για να προσθέσετε τη συσκευή στην εφαρμογή.
3. Συνεχίστε ακολουθώντας τις οδηγίες της εφαρμογής.

Για να χρησιμοποιήσετε τη συσκευή στο Aqara Home (λειτουργία Thread), απαιτείται ένας Κόμβος Aqara με λειτουργία δρομολογητή συνόρων (για παράδειγμα, Κόμβος M3):

1. Πατήστε δύο φορές οποιοδήποτε κουμπί και στη συνέχεια κρατήστε το πατημένο για 5 δευτερόλεπτα μέχρι να αρχίσει να αναβοσβήνει η μπλε ενδεικτική λυχνία. Αυτό υποδεικνύει ότι η συσκευή βρίσκεται σε λειτουργία δικτύου.
2. Στην εφαρμογή Aqara Home, πατήστε Προσθήκη Αξεσουάρ, επιλέξτε διακόπτη φωτισμού H2 EU. Σαρώστε τον κωδικό Matter στο εγχειρίδιο ή στο προϊόν, ή εισαγάγετε τον κωδικό ρύθμισης για να προσθέσετε τη συσκευή στην εφαρμογή. Επιλέξτε Thread στη σελίδα Πρωτοκόλλου Διακόπτη.
3. Συνεχίστε ακολουθώντας τις οδηγίες της εφαρμογής.

Για να χρησιμοποιήσετε τη συσκευή στο Aqara Home (λειτουργία Zigbee), απαιτείται ένας Κόμβος Zigbee Aqara:

1. Πατήστε δύο φορές οποιοδήποτε κουμπί και στη συνέχεια κρατήστε το πατημένο για 5 δευτερόλεπτα μέχρι να αρχίσει να αναβοσβήνει η μπλε ενδεικτική λυχνία. Αυτό υποδεικνύει ότι η συσκευή βρίσκεται σε λειτουργία δικτύου.
2. Στην εφαρμογή Aqara Home, πατήστε Προσθήκη Αξεσουάρ, κρατήστε το τηλέφωνο κοντά στη συσκευή, και ο διακόπτης φωτισμού H2 EU θα εμφανιστεί στην ενότητα ανακάλυψης της εφαρμογής (στην επάνω αριστερή γωνία). Πατήστε το εικονίδιο και επιλέξτε Zigbee στη σελίδα Πρωτοκόλλου Διακόπτη.
3. Συνεχίστε ακολουθώντας τις οδηγίες της εφαρμογής.

Λειτουργίες κουμπιών

Πατήστε μία φορά: Ενεργοποίηση/Απενεργοποίηση

Διπλό πάτημα, στη συνέχεια πατήστε και κρατήστε πατημένο για 5 δευτερόλεπτα εντός 3 δευτερολέπτων: Επαναφορά συσκευής/Ενεργοποίηση ζευγοποίησης

Πατήστε οποιοδήποτε κουμπί 10 φορές συνεχόμενα: Επαναφορά στις εργοστασιακές ρυθμίσεις

Ενδεικτική λυχνία Περιγραφή

Κατάσταση ενδεικτικής λυχνίας	Περιγραφή
Η μπλε ενδεικτική λυχνία αναβοσβήνει γρήγορα 3 φορές	Η συσκευή είναι ενεργοποιημένη
Η μπλε ενδεικτική λυχνία αναβοσβήνει αργά	Κατάσταση δυνατότητας δικτύου
Η μπλε ενδεικτική λυχνία αναβοσβήνει γρήγορα	Η σύζευξη σε εξέλιξη/Εύρεση συσκευών (πρωτόκολλο Thread)
Η μπλε ενδεικτική λυχνία παραμένει αναμμένη για 1 δευτερόλεπτο	Επιτυχής σύζευξη
Η κόκκινη ενδεικτική λυχνία παραμένει αναμμένη	Συσκευή εκτός σύνδεσης
Η κόκκινη ενδεικτική λυχνία αναβοσβήνει αργά 3 φορές	Η τάση της συσκευής είναι ασταθής, αντικαταστήστε τη με μια λυχνία φορτίου υψηλότερης ισχύος
Η μπλε ενδεικτική λυχνία αναβοσβήνει γρήγορα	Εύρεση συσκευών (πρωτόκολλο Zigbee)

Προδιαγραφές προϊόντος

Όνομασία προϊόντος	Διακόπτης φωτός H2 EU (2 κουμπιά, 1 κανάλι)	Διακόπτης φωτός H2 EU (4 κουμπιά, 2 κανάλια)
Μοντέλο	WS-K07E/WS-K07D	WS-K08E/WS-K08D
Ασύρματα πρωτόκολλα	Thread, Bluetooth, Zigbee	
Διαστάσεις	86 × 86 × 45 mm	
Ηλεκτρική βαθμολογία	200-240 VAC, 50/60 Hz, Max 8 A (αντιστατικό φορτίο), μ	
Ελάχιστη ισχύς	5 W (Χωρίς Απαλή), Άπειρο (Με Απαλή), Γενική χρήση	
Συχνότητα λειτουργίας νήματος	2405 - 2480 MHz	
Μέγιστη ισχύς εξόδου νήματος	≤ 13 dBm	
Συχνότητα λειτουργίας Bluetooth	2402-2480 MHz	
Μέγιστη ισχύς εξόδου Bluetooth	≤ 13 dBm	
Θερμοκρασία λειτουργίας	0°C ~ 40°C (32°F ~ 104°F)	
Υγρασία λειτουργίας	0 ~ 95% RH, χωρίς συμπύκνωση	
Τι υπάρχει στο κουτί	Διακόπτης φωτός H2 EU × 1, Εγχειρίδιο χρήστη × 1, Κατ βιδών × 1	

Zigbee - Thread protokollváltás

K: Hogyan lehet átváltani a Thread protokollról a Zigbee protokollra?

V:

1. Telepítenie kell az Aqara Home alkalmazást a telefonjára, és be kell kapcsolnia a Wi-Fi-t és a Bluetooth-ot.
2. Állítsa vissza a készüléket gyári beállításokra (kattintson bármelyik gombra 10-szer), tartsa a készüléket hálózati kapcsolatban (a készülék első bekapcsolása utáni hálózati kapcsolati állapotot is használhatja). Az állapotjelző fény lassú villogása azt jelzi, hogy a készülék hálózati kapcsolatban van, és ha a jelzőfény pirosra vált, az azt jelzi, hogy lejárt a hálózat ideje. Ilyenkor újra vissza kell állítani a készüléket gyári beállításokra.
3. Kattintson az "Eszköz hozzáadása" lehetőségre az Aqara Home alkalmazásban, majd olvassa be a Matter QR kódot az eszköz gombja alatt. A hálózati felületen válassza ki a "Protokoll váltás" lehetőséget, és válassza ki a szükséges protokoll típusát. Várjon, amíg az eszköz átvált a kiválasztott protokollra.

K: Hogyan lehet átváltani a Zigbee protokollról a Thread protokollra?

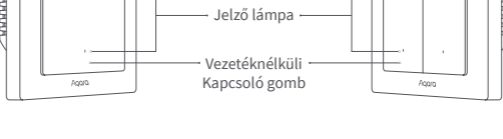
V:

1. Telepítenie kell az Aqara Home alkalmazást a telefonjára, és be kell kapcsolnia a Wi-Fi-t és a Bluetooth-ot.
2. Állítsa vissza a készüléket gyári beállításokra (kattintson bármelyik gombra 10-szer). A lassú villogó jelzőfény azt jelzi, hogy a készülék hálózati hozzáférési állapotban van, a piros jelzőfény pedig a hálózati hozzáférés időtúllépését jelzi. Ilyenkor újra vissza kell állítani a készüléket gyári beállításokra.
3. Kattintson az "Eszköz hozzáadása" lehetőségre az Aqara Home alkalmazásban, próbálja minél közelebb vinni a telefonját az eszközhöz. Az alkalmazás felfedező sávja megjeleníti a H2 kapcsolót. A "Hozzáadás" kattintását követően válassza ki a "Protokoll váltás" lehetőséget a hálózati felületen, és válassza ki a szükséges protokoll típusát. Várjon, amíg az eszköz átvált a protokollra.

A termék bemutatása

Az Aqara H2 Smart Wall Switch EU egy Thread és Zigbee vezeték nélküli kommunikációs protokollon alapuló intelligens kapcsoló, amely képes vezérelni az elektromos eszközök, például a lámpák tápellátását. A megfelelő hubbal együtt használva lehetővé teszi a távvezérlést az applikáción keresztül: ütemezés, fogyasztásmérés, teljesítmény-statisztika és egyéb okos funkciók. Ezen kívül, más okos eszközökkel is használható különféle automatizációk eléréséhez.

*Ezt a terméket olyan eszközzel együtt lehet használni, amely rendelkezik Matter Border Router funkcióval.



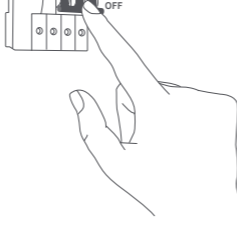
Figyelmeztetések

1. Ez a termék nem játékszer. Kérjük, tartsa távol a gyerekeket ettől terméktől.
2. Ezt a terméket csak beltéri használatra tervezték.
3. Ne használja nedves környezetben vagy szabadban.
4. Óvja a nedvességtől. Ne öntsön vizet vagy más folyadékot a termékre.
5. Ne helyezze a terméket hőforrás közelébe. Ne helyezze kis zárt térbe, hacsak nincs annak normális szellőzése. Ne kísérelje meg saját maga megjavítani ezt a terméket. Minden javítást felhatalmazott szakembernek kell elvégeznie.
6. Ez a termék alkalmas arra, hogy javítsa az otthoni életminőséget és emlékeztesse Önt a készülék állapotára. Ha a felhasználó megszegi a termék használati utasítását, a gyártó nem vállal felelősséget semmilyen kockázattal és vagyoni veszteséggel.

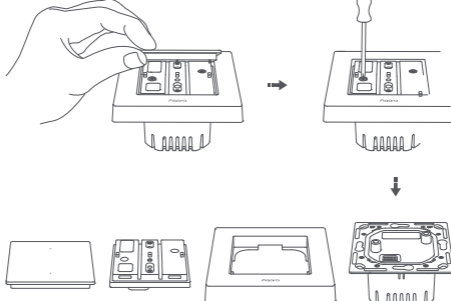
Telepítési mód

*a képen a 2 gombos verzió szerepel példaként

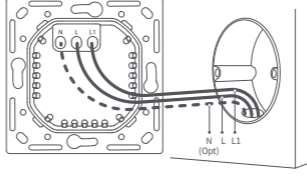
*A vezetékvezetés előtt győződjön meg arról, hogy a megszakítón vagy a biztosítéktáblában a tápfeszültség ki van kapcsolva!



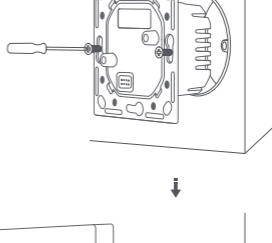
1. Szétbontja a kapcsolót a kapcsolólemeze, kapcsolóegységre, kapcsolókeretre és tápegységre.



2. Csavarhúzóval lazítsa meg a kapcsoló hátulján lévő csavarokat, csatlakoztassa a fázisvezeték az "L" bemenetre, a nulla vezeték csatlakoztassa az "N" furathoz (attól függően, hogy a nulla vezeték rendelkezésre áll-e az aljzatban), csatlakoztassa a helyezze be a lámpaszálat az "L1" kimenetre, ellenőrizze a megfelelő bekötést, és húzza meg a csavart a terminálon.



3. Rögzítse a kapcsoló tápegységét a falon lévő csatlakozó dobozhoz a mellékelt csavarokkal, és szerelje fel a kapcsolókeretet. Igazítsa a kapcsolóegység tüskéit a tápegységhez, és kattanjon össze őket, majd használja a mellékelt csavarokat a biztos rögzítéshez.



4. Csatlakoztassa a kapcsolólemezt a kapcsolóegységhez.



5. Kapcsolja be a fő áramellátást a megszakítón, és tesztelje a kapcsolót a gomb megnyomásával. Ha a világítás normálisan vezérelhető, a kapcsoló megfelelően működik!



Gyors Beállítás

Az eszköz használatához Matter ökoszisztémával való használat esetén (Thread üzemmódban) szükséges egy Matter hub és egy Thread Border Router is.

1. Nyomja meg kétszer bármelyik gombot, majd tartsa lenyomva 5 másodpercig, amíg a kék jelzőfény villogni nem kezd. Ez azt jelzi, hogy az eszköz hálózati módban van.
2. Nyissa meg a Matter-t támogató alkalmazást, olvassa be a Matter kódot a kézikönyvben vagy a terméken, vagy írja be a beállítási kódot az eszköz alkalmazáshoz való hozzáadásához. Válassza a Thread lehetőséget a Kapcsoló Protokoll oldalon.
3. Folytassa az alkalmazás utasításait követve.

Az eszköz használatához az Aqara Home-ban (Thread üzemmódban), szükséges egy Aqara Hub border router funkcióval (például Aqara Hub M3):

1. Nyomja meg kétszer bármelyik gombot, majd tartsa lenyomva 5 másodpercig, amíg a kék jelzőfény villogni nem kezd. Ez azt jelzi, hogy az eszköz hálózati módban van.
2. Az Aqara Home alkalmazásban érintse meg a Tartozék hozzáadása lehetőséget, válassza a H2 EU villanykapcsolót. Olvassa be a Matter kódot a kézikönyvben vagy a terméken, vagy írja be a beállítási kódot az eszköz alkalmazáshoz való hozzáadásához. Válassza a Thread lehetőséget a Kapcsoló Protokoll oldalon.
3. Folytassa az alkalmazás utasításait követve.

Az eszköz használatához az Aqara Home-ban (Zigbee üzemmódban), szükséges egy Aqara Zigbee Hub:

1. Nyomja meg kétszer bármelyik gombot, majd tartsa lenyomva 5 másodpercig, amíg a kék jelzőfény villogni nem kezd. Ez azt jelzi, hogy az eszköz hálózati módban van.
2. Az Aqara Home alkalmazásban érintse meg a Tartozék hozzáadása lehetőséget, tartsa a telefont az eszköz közelében, és a H2 EU villanykapcsoló megjelenik az alkalmazás felfedezési részében (bal felső sarokban). Érintse meg az ikont, és válassza a Zigbee lehetőséget a Kapcsoló Protokoll oldalon.
3. Folytassa az alkalmazás utasításait követve.

Gombműveletek

Egyszeri megnyomás: Bekapcsolás/Kikapcsolás

Kettős megnyomás, majd 5 másodpercig nyomva tartani 3 másodpercen belül:

Eszköz visszaállítása/Párosítás engedélyezése

Bármelyik gomb 10 alkalommal folyamatosan történő megnyomása: Alapértelmezett beállítások visszaállítása

Jelzőfény leírása

A jelzőfény állapota	Leírás
A kék jelzőfény gyorsan felvillog 3-szor	A készülék be van kapcsolva
A kék jelzőfény lassan villog	Hálózati állapot
A kék jelzőfény gyorsan villog	Párosítás folyamatban/Eszköz keresése (Thread protokoll)
A kék jelzőfény 1 másodpercig égve marad	A párosítás sikeres
A piros jelzőlámpa égve marad	Az eszköz offline állapotban van
A piros jelzőfény lassan háromszor felvillog	Az eszköz feszültsége instabil, kérjük, cserélje ki egy nagyobb teljesítményű terhelésjelző lámpára
A lila jelzőfény gyorsan villog	Eszköz keresése (Zigbee protokoll)

Termékleírás

Termék név	H2 EU villanykapcsoló (2 gomb, 1 csatorna)	H2 EU villanykapcsoló (4 gomb, 2 csatorna)
Modell	WS-K07E/WS-K07D	WS-K08E/WS-K08D
Vezeték nélküli protokollok	Thread, Bluetooth, Zigbee	
Méret	86 × 86 × 45 mm	
Elektromos minősítés	200-240 V AC, 50/60 Hz, Max. 8 A (Rezisztív terhelés), μ	
Minimális teljesítmény	5W (nullánélkül), nincs minimum (nullával), általános célú használatra	
A Thread működési frekvencia	2405 - 2480 MHz	
Thread Maximális kimeneti teljesítmény	≤ 13 dBm	
Bluetooth működési frekvencia	2402-2480 MHz	
Bluetooth Maximális kimeneti teljesítmény	≤ 13 dBm	
Üzemi hőmérséklet	0°C - 40°C (32°F - 104°F)	
Működési páratartalom	0 - 95% RH, páralecsapódás nélkül	
Mi van a dobozban	H2 villanykapcsoló EU × 1, Felhasználói kézikönyv × 1, Csavarkészlet × 1	

Prepínanie protokolu (Thread/Zigbee)

Otázka: Ako prepnúť z protokolu Thread na protokol Zigbee?

Odpoveď:

1. Nainštalujte si aplikáciu Aqara Home a povoľte Wi-Fi a Bluetooth.
2. Obnovte výrobné nastavenia zariadenia (stláčajte ľubovoľné tlačidlo 10-krát nepretržite), aby ste vstúpili do nastavenia siete (prvé pridanie zariadenia automaticky vstúpi do režimu nastavenia siete), pri ktorom sa zobrazí pomaly blikajúci indikátor.
3. V aplikácii Aqara Home klepnite na Pridať príslušenstvo, naskenujte kód Matter na tlačidle a na stránke Prepnutie Protokolu vyberte Zigbee. Pokračujte podľa pokynov aplikácie.

Otázka: Ako prepnúť z protokolu Zigbee na protokol Thread?

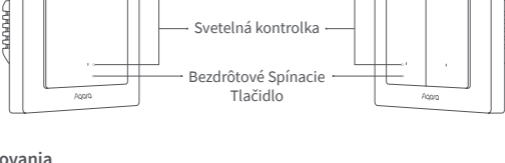
Odpoveď:

1. Nainštalujte si aplikáciu Aqara Home a povoľte Wi-Fi a Bluetooth.
2. Obnovte výrobné nastavenia zariadenia (stláčajte ľubovoľné tlačidlo 10-krát nepretržite) a potom vstúpte do nastavenia siete.
3. V aplikácii Aqara Home kliknite na Pridať príslušenstvo, držte telefón v blízkosti zariadenia a v časti aplikácie objavovania zariadení (vľavo hore) sa zobrazí Vypínač svetiel H2 EU. Klepnite na ikonu a na stránke Prepnutie Protokolu vyberte Thread. Pokračujte podľa pokynov aplikácie.

Predstavenie výrobku

Aqara Smart Wall Switch H2 EU je inteligentný vypínač založený na bezdrôtovom komunikačnom protokole Thread, ktorý dokáže ovládať napájanie zariadení, ako sú svetlá. Pri použití s hubom, umožňuje diaľkové ovládanie cez aplikáciu, plánovanie a monitorovanie napájania, štatistiky spotreby, a ďalšie funkcie. Navyše, ho možno použiť s inými inteligentnými zariadeniami na dosiahnutie rôznych vzájomne prepojených efektov ovládania.

*Tento produkt je potrebné používať so zariadením, ktoré má funkciu Matter Border Router hub.



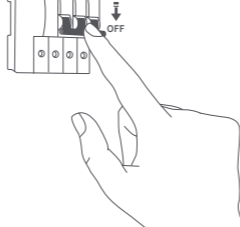
Varovania

1. Tento výrobok nie je hračka. Prosím, držte deti ďalej od tohto produktu.
2. Tento výrobok je určený len na použitie v interiéri.
3. Nepoužívajte vo vlhkom prostredí alebo vonku.
4. Pozor na vlhkosť. Na výrobok nelejte vodu ani iné tekutiny.
5. Neumiestňujte tento výrobok do blízkosti zdroja tepla. Neumiestňujte ho do krytu, pokiaľ tam nie je normálne vetranie. Nepokúšajte sa tento výrobok opravovať svojpomocne. Všetky opravy by mal vykonávať autorizovaný odborník.
6. Tento produkt je vhodný na zlepšenie kvality vášho domáceho života a pripomenutie si stavu zariadenia. Ak používateľ poruší návod na použitie produktu, výrobca nezodpovedá za žiadne riziká a škody na majetku.

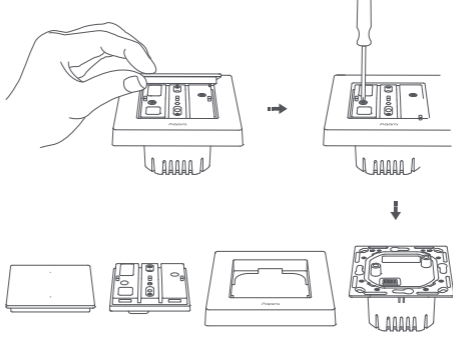
Spôsob inštalácie

*Obrázok ukazuje Verziu s 2 tlačidlami a 1 kanálom ako príklad

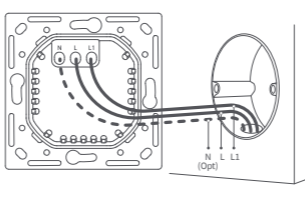
*Pred zapojením sa uistite, že napájanie ističa alebo poistkovej skrinky je vypnuté!



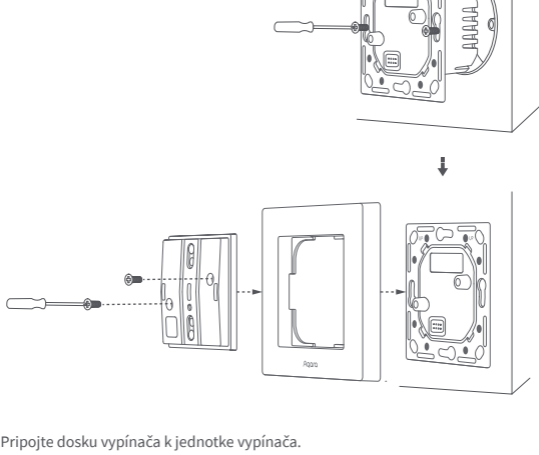
1. Rozmontujte vypínač na dosku vypínača, jednotku vypínača, rám vypínača a napájaciu jednotku.



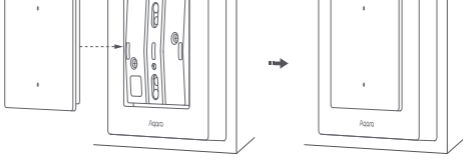
2. Pomocou skrutkovača uvoľnite skrutky na zadnej strane vypínača, pripojte živý vodič k otvoru L, pripojte neutrálny vodič k otvoru N (v závislosti od toho, či je v domácej elektroinštalácii neutrálny vodič), pripojte svetelný vodič do otvoru L1, potvrdte správne zapojenie a utiahnite skrutku na svorke.



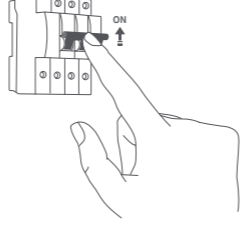
3. Namontujte napájaciu jednotku vypínača na nástennú spojovaciu skrinku pomocou priložených skrutiek a namontujte rám vypínača. Zarovnaj kolíky jednotky vypínača s napájacou jednotkou a zacvaknite ich do seba, potom použite priložené skrutky na ich pevné upevnenie na mieste.



4. Pripojte dosku vypínača k jednotke vypínača.



5. Zapnite hlavné napájanie ističa a otestujte vypínač stlačením tlačidla. Ak je možné svetlo ovládať normálne, vypínač funguje správne!



Rýchle Nastavenie

Na použitie zariadenia s konkrétnym ekosystémom Matter (Režim Thread) je potrebný kontrolér Matter tohto ekosystému a Thread Border Router.

1. Dvackrát stlačte ľubovoľné tlačidlo a potom ho podržte 5 sekúnd, kým nezačne modrá kontrolka blikáť. To znamená, že zariadenie je v sieťovom režime.
2. Otvorte aplikáciu podporujúcu Matter, naskenujte kód Matter v manuáli alebo na produkte, alebo zadajte inštalčný kód pre pridanie zariadenia do aplikácie.
3. Pokračujte podľa pokynov aplikácie.

Na použitie zariadenia v Aqara Home (Režim Thread) je potrebný Aqara Hub s funkciou Thread Border Router (napríklad Hub M3):

1. Dvackrát stlačte ľubovoľné tlačidlo a potom ho podržte 5 sekúnd, kým nezačne modrá kontrolka blikáť. To znamená, že zariadenie je v sieťovom režime.
2. V aplikácii Aqara Home klepnite na Pridať príslušenstvo, vyberte Svetelný vypínač H2 EU. Naskenujte kód Matter v manuáli alebo na produkte, alebo zadajte inštalčný kód pre pridanie zariadenia do aplikácie. Vyberte Thread na stránke prepínania protokolu.
3. Pokračujte podľa pokynov aplikácie.

Na použitie zariadenia v Aqara Home (Režim Zigbee) je potrebný Aqara Zigbee Hub:

1. Dvackrát stlačte ľubovoľné tlačidlo a potom ho podržte 5 sekúnd, kým nezačne modrá kontrolka blikáť. To znamená, že zariadenie je v sieťovom režime.
2. V aplikácii Aqara Home klepnite na Pridať príslušenstvo, držte telefón v blízkosti zariadenia a Svetelný vypínač H2 EU sa zobrazí v aplikácii v sekcii objavovania nových zariadení (v ľavom hornom rohu). Kliknite na ikonu a vyberte Zigbee na stránke prepínania protokolu.
3. Pokračujte podľa pokynov aplikácie.

Operácie tlačidiel

Jedno stlačenie: Zapnúť/Vypnúť

Dvojité stlačenie, potom podržte 5 sekúnd v priebehu 3 sekúnd: Obnovenie zariadenia/Povoľenie párovania

Stlačte akékoľvek tlačidlo 10-krát po sebe: Obnovenie továrenských nastavení

Popis kontrolky

Stav kontrolky	Popis
Modrá kontrolka 3-krát rýchlo zabliká	Zariadenie je zapnuté
Modrá kontrolka pomaly bliká	Stav siete
Modrá kontrolka rýchlo bliká	Prebieha párovanie / Hľadanie zariadení (protokol Thread)
Modrá kontrolka zostane svietiť 1s	Párovanie bolo úspešné
Červená kontrolka zostane svietiť	Zariadenie je offline
Červená kontrolka pomaly 3 krát zabliká	Napätie zariadenia je nestabilné, vymeňte ho za kontrolku s vyšším výkonom
Fialová kontrolka rýchlo bliká	Hľadanie zariadení (protokol Zigbee)

Špecifikácia výrobku

Meno Produktu	Svetelný vypínač H2 EU (2 tlačidlá, 1 kanál)	Svetelný vypínač H2 EU (4 tlačidlá, 2 kanály)
Model	WS-K07E/WS-K07D	WS-K08E/WS-K08D
Bezdrôtové protokoly	Thread,Bluetooth,Zigbee	
Rozmery	86 × 86 × 45 mm	
Elektrické hodnotenie	200-240 V AC, 50/60 Hz, Max 8 A (odporové zaťaženie), μ	
Minimálny výkon	5 W (Bez neutrálu), Neobmedzené (S neutrálom), všeobecné použitie	
Prevádzková frekvencia Thread	2405 - 2480 MHz	
Thread Maximálny výstupný výkon	≤ 13 dBm	
Prevádzková frekvencia Bluetooth	2402-2480 MHz	
Maximálny výstupný výkon Bluetooth	≤ 13 dBm	
Prevádzková teplota	0°C ~ 40°C (32°F ~ 104°F)	
Prevádzková vlhkosť	0 ~ 95% RH, žiadna kondenzácia	
Čo je v balení	Svetelný vypínač H2 EU × 1, Uživatelský manuál × 1, Sada skrutiek × 1	

關於雙協議切換

問：如何從Thread協議切換到Zigbee協議？

答：

1. 需要在手機上安裝Aqara Home應用，並開啟WiFi和藍牙。
2. 將設備恢復出廠設置（按任意按鈕10次），保持設備處於聯網狀態（設備首次上電後的聯網狀態也可使用）。指示燈慢閃表示設備處於聯網狀態，指示燈變紅表示網絡超時。這時需要再次將設備恢復出廠設置。

在Aqara Home應用中點擊“添加設備”，然後掃描設備按鈕下的Matter二維碼。在網絡界面上選擇“切換協議”，選擇所需的協議類型。等待設備切換協議。

問：如何從Zigbee協議切換到Thread協議？

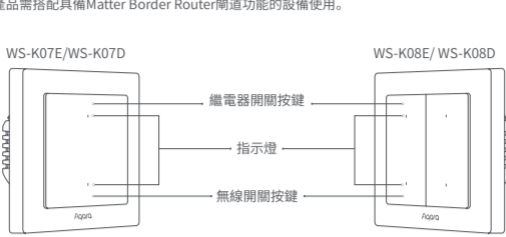
答：

1. 需要在手機上安裝Aqara Home應用，並開啟WiFi和藍牙。
2. 將設備恢復出廠設置（按任意按鈕10次）。指示燈慢閃表示設備處於入網狀態，紅色指示燈表示入網超時。這時需要再次將設備恢復出廠設置。
3. 在Aqara Home應用中點擊“添加設備”，儘量將手機靠近設備。應用的發現欄會顯示開關H2。點擊“添加”後，在網絡界面上選擇“切換協議”，選擇所需的協議類型。等待設備切換協議。

產品介紹

Aqara智慧牆壁開關H2 EU是基於Thread無線通訊協議，可控制燈光等設備電源通斷的智慧開關。配合網關可實現app遠端控制，定時控制，功率監測，功率統計等功能，並且可以與其他智慧型裝置搭配實現更多連動控制效果。

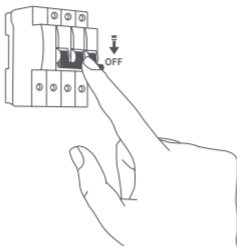
*本產品需搭配具備Matter Border Router開道功能的設備使用。



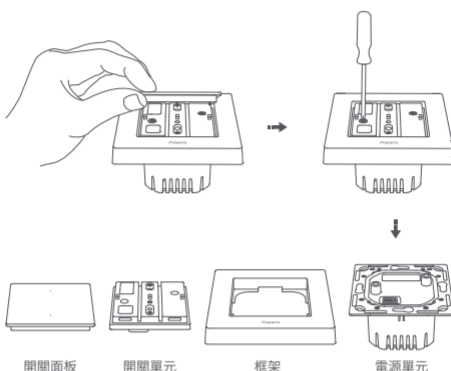
安裝方法

*圖片以雙鍵的版本為例

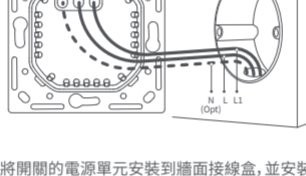
*在接線前，請確保總電源開關已經關閉



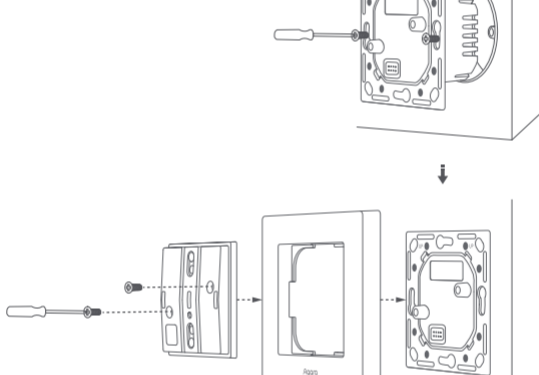
1. 將開關拆解為開關面板、開關單元、開關框架和電源單元。



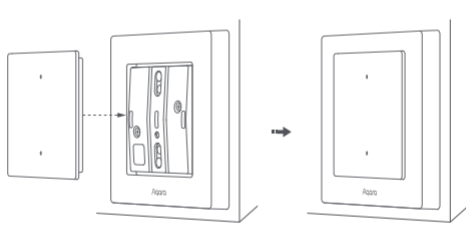
2. 使用螺絲刀鬆開開關背面的螺絲，將火線連接到L孔，將零線連接到N孔（這取決於家庭佈線中是否有零線），將負載（如照明）電線連接到L1孔，確認接線正確後，擰緊端子上的螺絲。



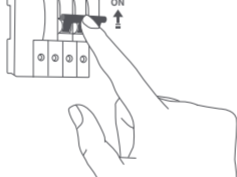
3. 使用附帶的螺絲將開關的電源單元安裝到牆面接線盒，並安裝開關框架。將開關單元的引腳與電源單元對齊，卡入一起，然後使用提供的螺絲將它們固定到位。



4. 將按鍵面板安裝到開關單元上。



5. 在總電源開關處打開主電源，透過按壓按鈕測試開關。如果燈可以正常控制，說明開關運作正常！



快速設定

要將此設備用於特定的 Matter 生態系統 (Thread 模式)，需要該生態系統的 Matter 控制器以及 Thread Border Router：

1. 雙擊任意按鈕，然後按住按鈕 5 秒，直到藍色指示燈開始閃爍。這表示設備進入網絡模式。

2. 打開支持 Matter 的應用程式，掃描說明書或產品上的 Matter 二維碼，或輸入設置碼將設備添加到應用程式中。

3. 根據應用程式的指示進行操作。

要將此設備用於 Aqara Home (Thread 模式)，需要具備 Border Router 功能的 Aqara Hub (例如 Hub M3)：

1. 雙擊任意按鈕，然後按住按鈕 5 秒，直到藍色指示燈開始閃爍。這表示設備進入網絡模式。

2. 在 Aqara Home 應用程式中，點擊「添加設備」，選擇「H2 EU 智能開關」。掃描說明書或產品上的 Matter 二維碼，或輸入設置碼將設備添加到應用程式中。在「開關協議」頁面選擇 Thread。

3. 根據應用程式的指示進行操作。

要將此設備用於 Aqara Home (Zigbee 模式)，需要 Aqara Zigbee Hub：

1. 雙擊任意按鈕，然後按住按鈕 5 秒，直到藍色指示燈開始閃爍。這表示設備進入網絡模式。

2. 在 Aqara Home 應用程式中，點擊「添加設備」，將手機靠近設備，「H2 EU 智能開關」將出現在應用程式的發現區域 (左上角)。點擊圖示，並在「開關協議」頁面選擇 Zigbee。

3. 根據應用程式的指示進行操作。

按鈕操作

單次按壓：開/關

雙擊後，在3秒內長按5秒：重置設備/啟用配對

連續按下任意按鈕10次：恢復出廠設置

指示燈說明

指示燈狀態	說明
藍色指示燈快速閃爍 3 次	設備已通電
藍色指示燈慢速閃爍	可進入網絡狀態
藍色指示燈快速閃爍	配對進行中/設備尋找中 (Thread 協議)
藍色指示燈亮起 1 秒	配對成功
紅色指示燈常亮	設備離線
紅色指示燈慢速閃爍 3 次	設備電壓不穩定，請更換功率更高的燈具
紫色指示燈快速閃爍	設備尋找中 (Zigbee 協議)

產品參數

產品名稱	智慧牆壁開關H2 EU (1路雙鍵)	智慧牆壁開關H2 EU (2路四鍵)
產品型號	WS-K07E/WS-K07D	WS-K08E/ WS-K08D
無線協定	Thread, Bluetooth, Zigbee	
產品尺寸	86 × 86 × 45 mm	
額定參數	200-240 VAC, 50/60 Hz, Max 8 A (Resistive Load), μ	
最小負載	5 瓦 (無中性線), 無限制 (有中性線), 通用型	
Thread工作頻率	2405 - 2480 MHz	
Thread最大輸出功率	10 dB	
工作溫度	0°C ~ 40°C (32°F ~ 104°F)	
工作濕度	0 ~ 95% RH, 無冷凝	
包裝內含	智慧型牆壁開關H2 EU × 1, 說明書 × 1, 螺絲包 × 1	